



Mercato del Lavoro della provincia di SAVONA

Fonte: ISTAT, INPS; Anni: 2010>2018

Elaborazioni+Grafici : Marco De Silva
Responsabile Ufficio Economico
CGIL Liguria

SINOSSI

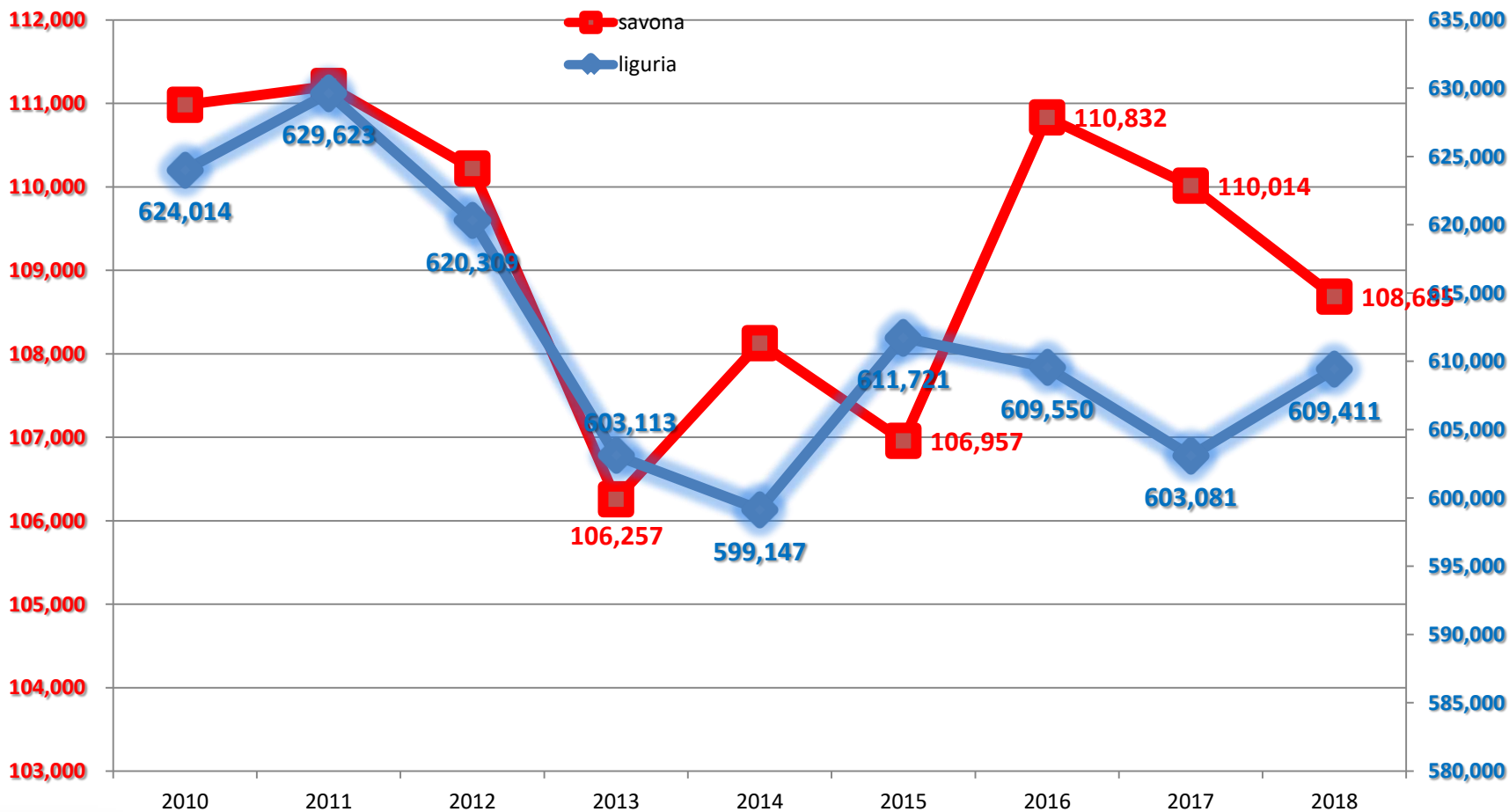


- Occupati nel 2018: **108.685**
(-1.329; -1,2% rispetto al 2017)
- **65%** dipendenti e **35%** indipendenti
- **59%** maschi e **41%** femmine
- **75,7%** servizi **22,7%** industria **1,6%** agricoltura
- *(Savona ha il dato più alto in Liguria per l'Industria e più basso per i servizi)*
- **L'INDUSTRIA** (escluse le costruzioni) è l'unico comparto in aumento sull'anno precedente
- Il tasso di **OCCUPAZIONE** è superiore, di poco, alla media regionale
- Il tasso di **DISOCCUPAZIONE** è in aumento al 7,8% ma rimane sempre il più basso della Liguria; quello della disoccupazione giovanile è al 30,4%
- Il tasso di **INATTIVITA'**, seppur in calo al minimo storico, è sempre più elevato della media ligure

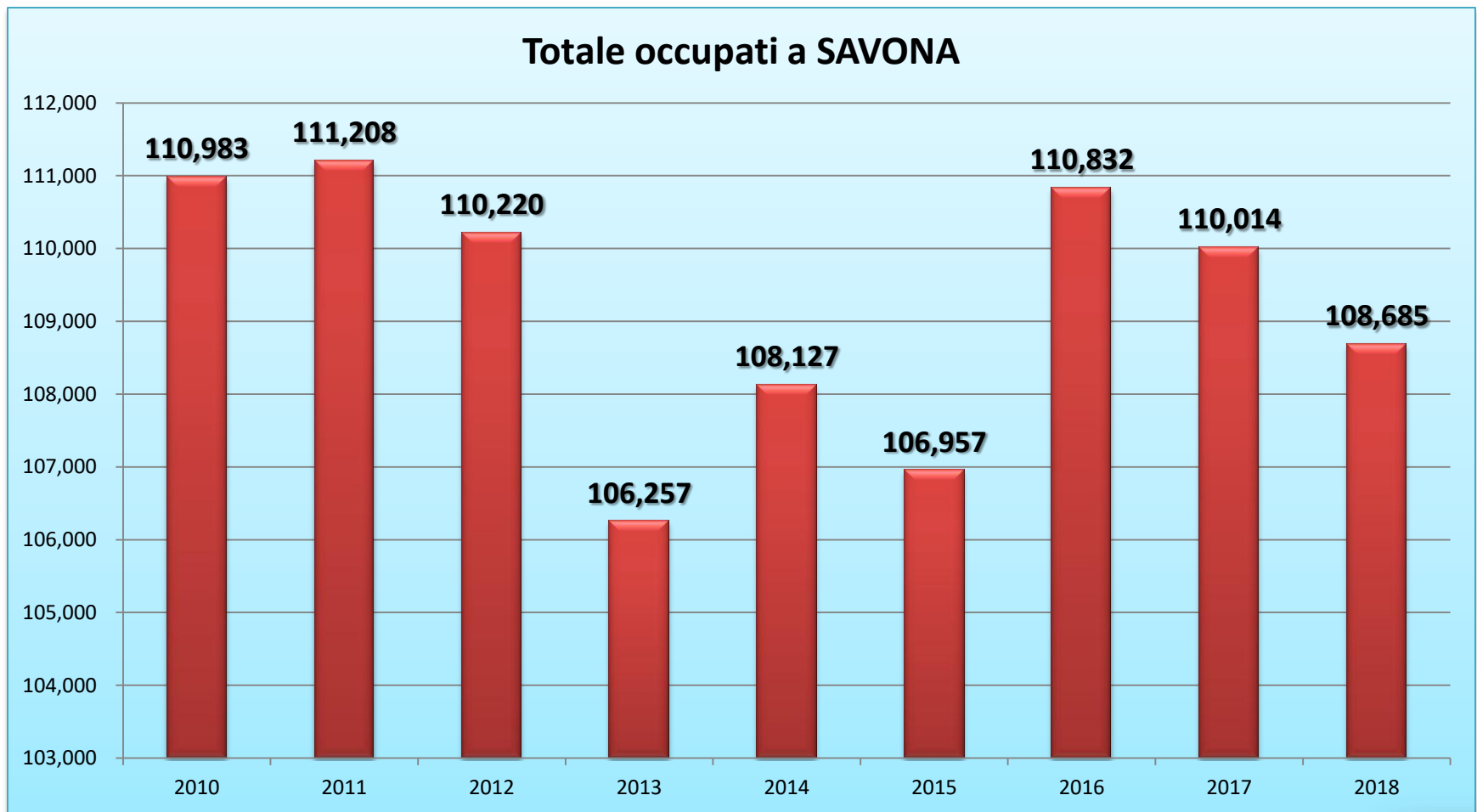
		Seleziona periodo		2017			2018		
		Posizione professionale		dipendenti	independen ti	totale	dipendenti	independen ti	totale
Liguria	TOTALE		443	160	603	451	158	609	
	agricoltura, silvicoltura e pesca		4	5	9	3	5	8	
	TOTALE INDUSTRIA (b-f)		91	31	122	90	31	121	
	TOTALE INDUSTRIA ESCLUSE COSTRUZIONI (b-e)		65	11	76	68	11	79	
	costruzioni		26	20	46	22	19	42	
	TOTALE SERVIZI (g-u)		348	124	472	358	123	481	
	commercio, alberghi e ristoranti (g,i)		84	54	138	87	51	138	
altre attività dei servizi (j-u)		264	70	335	271	72	343		
Imperia	TOTALE		53	24	77	53	26	79	
	agricoltura, silvicoltura e pesca		2	2	4	2	3	5	
	TOTALE INDUSTRIA (b-f)		8	5	13	8	6	14	
	TOTALE INDUSTRIA ESCLUSE COSTRUZIONI (b-e)		4	1	5	5	2	6	
	costruzioni		4	4	7	3	4	8	
	TOTALE SERVIZI (g-u)		43	17	60	44	17	60	
	commercio, alberghi e ristoranti (g,i)		13	9	22	16	7	24	
altre attività dei servizi (j-u)		30	9	38	27	10	37		
SAVONA <i>(tutti i dati sono arrotondati)</i>	TOTALE		72	38	110	71	38	109	
	agricoltura, silvicoltura e pesca		1	2	3	1	1	2	
	TOTALE INDUSTRIA (b-f)		15	6	22	17	8	25	
	TOTALE INDUSTRIA ESCLUSE COSTRUZIONI (b-e)		11	2	12	13	3	16	
	costruzioni		4	5	9	4	5	9	
	TOTALE SERVIZI (g-u)		56	30	86	53	29	82	
	commercio, alberghi e ristoranti (g,i)		17	16	33	16	14	30	
altre attività dei servizi (j-u)		39	13	52	37	15	52		
Genova	TOTALE		253	77	330	265	72	336	
	agricoltura, silvicoltura e pesca		0	1	1	..	0	0	
	TOTALE INDUSTRIA (b-f)		53	17	70	54	14	67	
	TOTALE INDUSTRIA ESCLUSE COSTRUZIONI (b-e)		38	7	45	41	6	46	
	costruzioni		15	10	25	13	8	21	
	TOTALE SERVIZI (g-u)		199	60	259	211	58	269	
	commercio, alberghi e ristoranti (g,i)		43	20	64	44	20	64	
altre attività dei servizi (j-u)		156	40	195	167	38	205		
La Spezia	TOTALE		66	20	86	63	22	85	
	agricoltura, silvicoltura e pesca		1	0	1	0	0	1	
	TOTALE INDUSTRIA (b-f)		15	3	18	12	2	15	
	TOTALE INDUSTRIA ESCLUSE COSTRUZIONI (b-e)		12	1	14	10	1	11	
	costruzioni		2	2	4	2	2	4	
	TOTALE SERVIZI (g-u)		51	17	68	50	19	70	
	commercio, alberghi e ristoranti (g,i)		11	8	19	11	10	20	
altre attività dei servizi (j-u)		40	9	49	40	10	49		

OCCUPATI in totale

Savona (scala sx) e **Liguria** (scala dx)

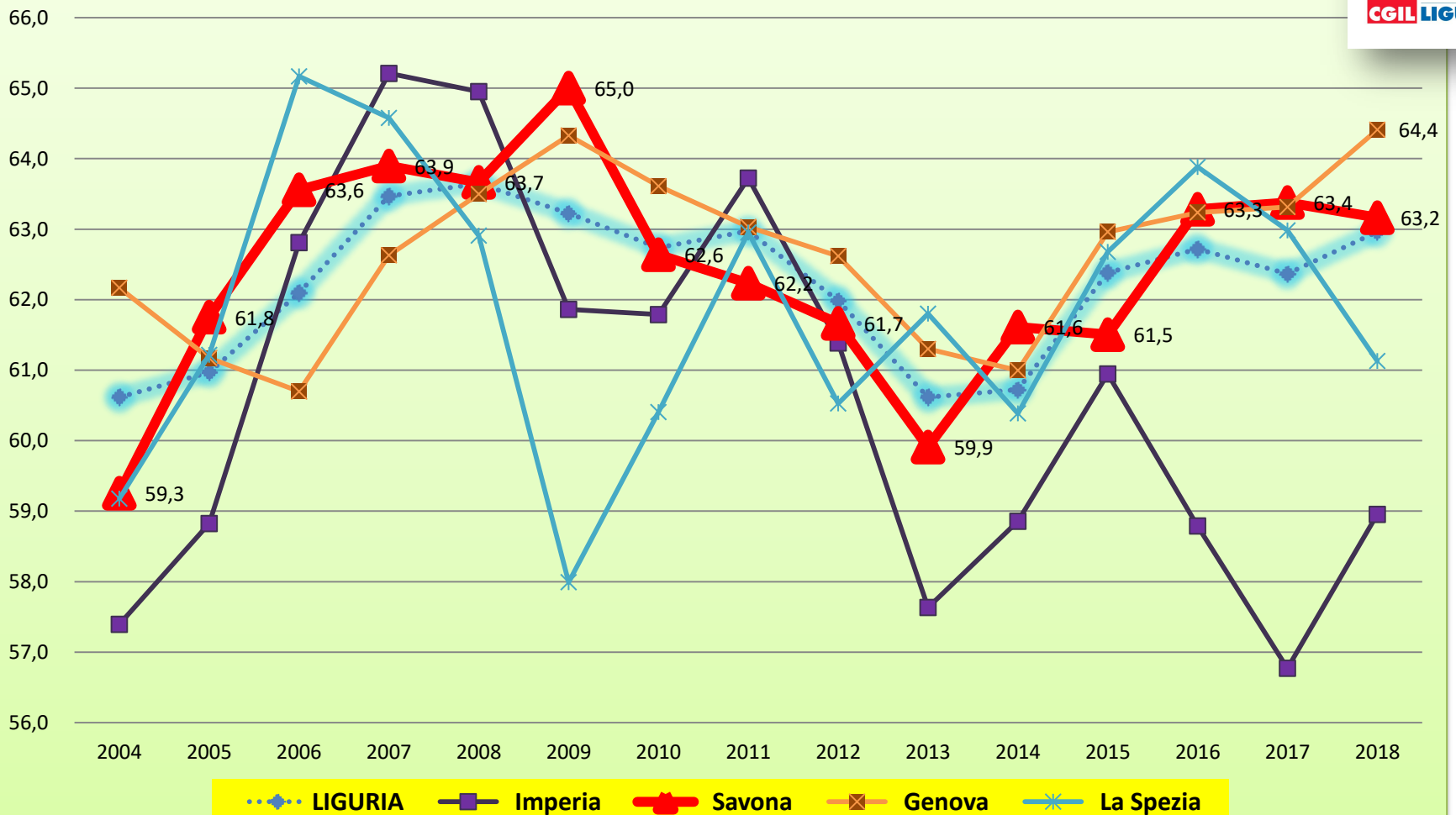


Secondo anno di calo a Savona dal 2016 persi 2147 occupati (-1,9%)



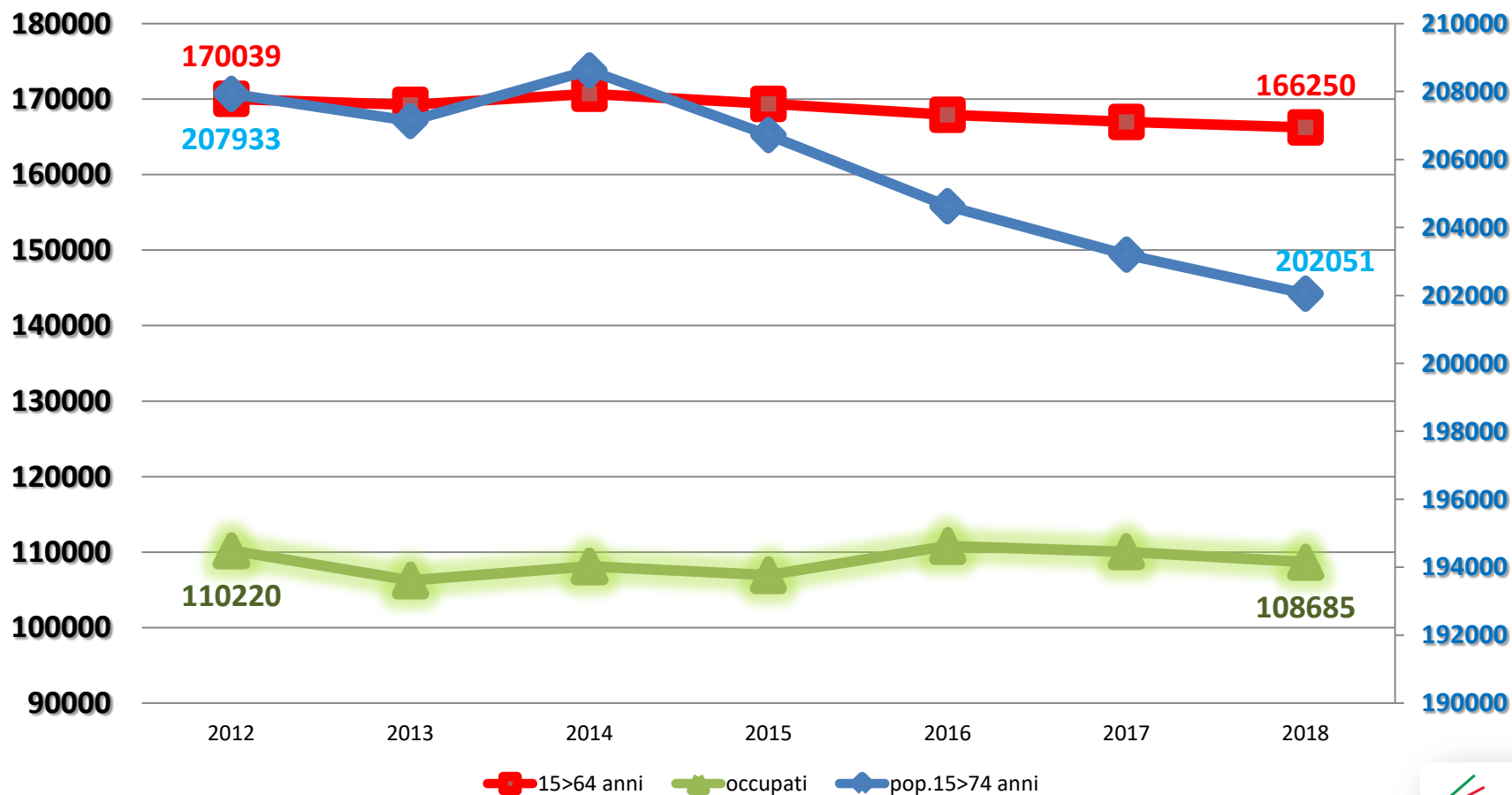
TASSO DI OCCUPAZIONE STABILE DA TRE ANNI IN LINEA CON LA MEDIA REGIONALE

TASSO DI OCCUPAZIONE IN LIGURIA (2004>2018)



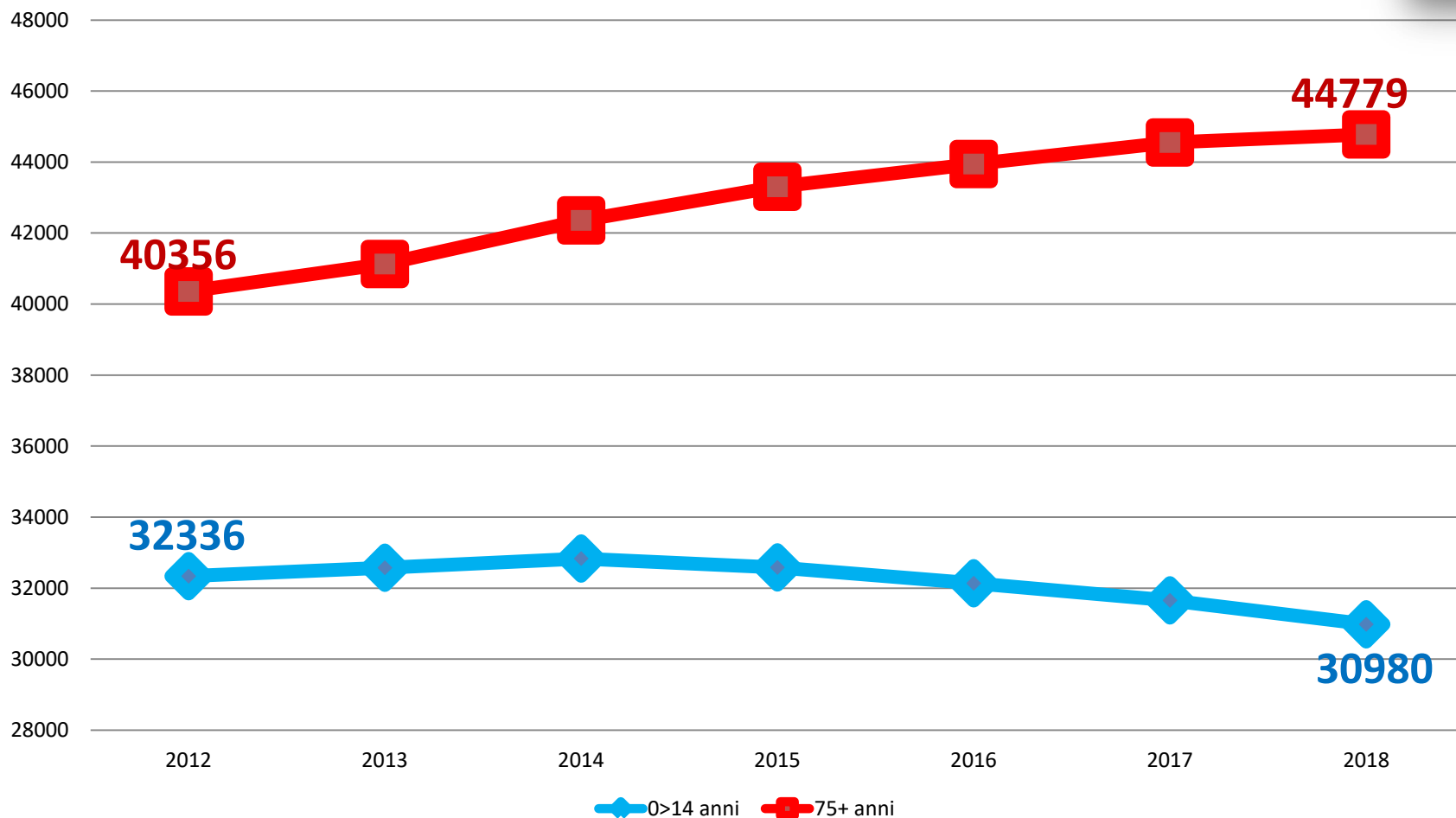
Gli **OCCUPATI** a Savona dal 2012 al 2018 sono scesi dell'1,4%; esattamente la metà di quanto è calata la **popolazione in età di lavoro** tra i 15>74 anni (-2,8%); nella **fascia 15>64 anni** la diminuzione è stata del 2,2%

Titolo del grafico



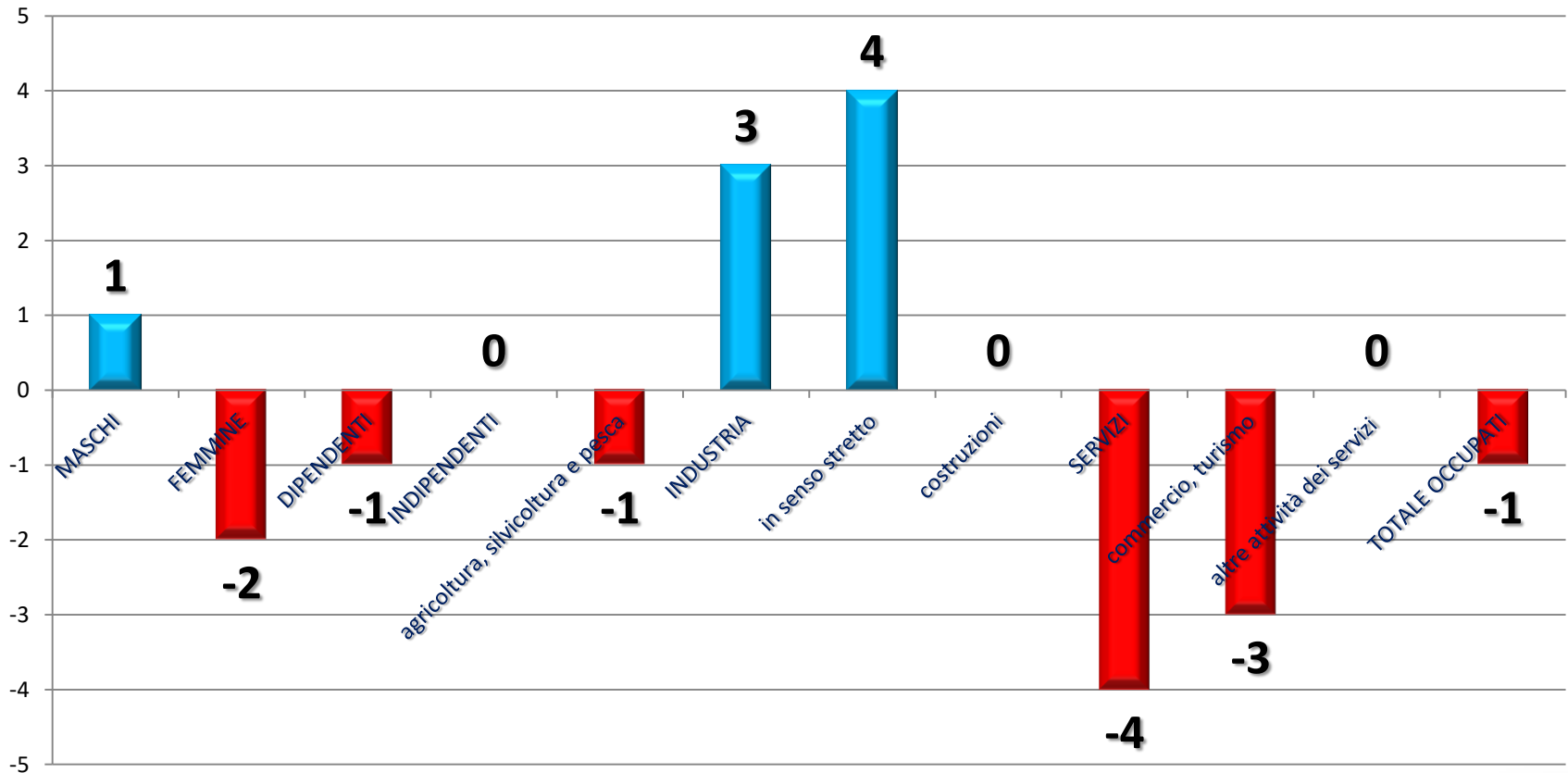
La fascia più giovane della popolazione della provincia di Savona nel 2018 valeva l'11,2% del totale ed era in calo del 4,2% sul 2012; quella più anziana oltre i 75 anni rappresentava il 16,1% ed in aumento dell'11% sul 2012

0>14 anni e +75anni (2012>2018)

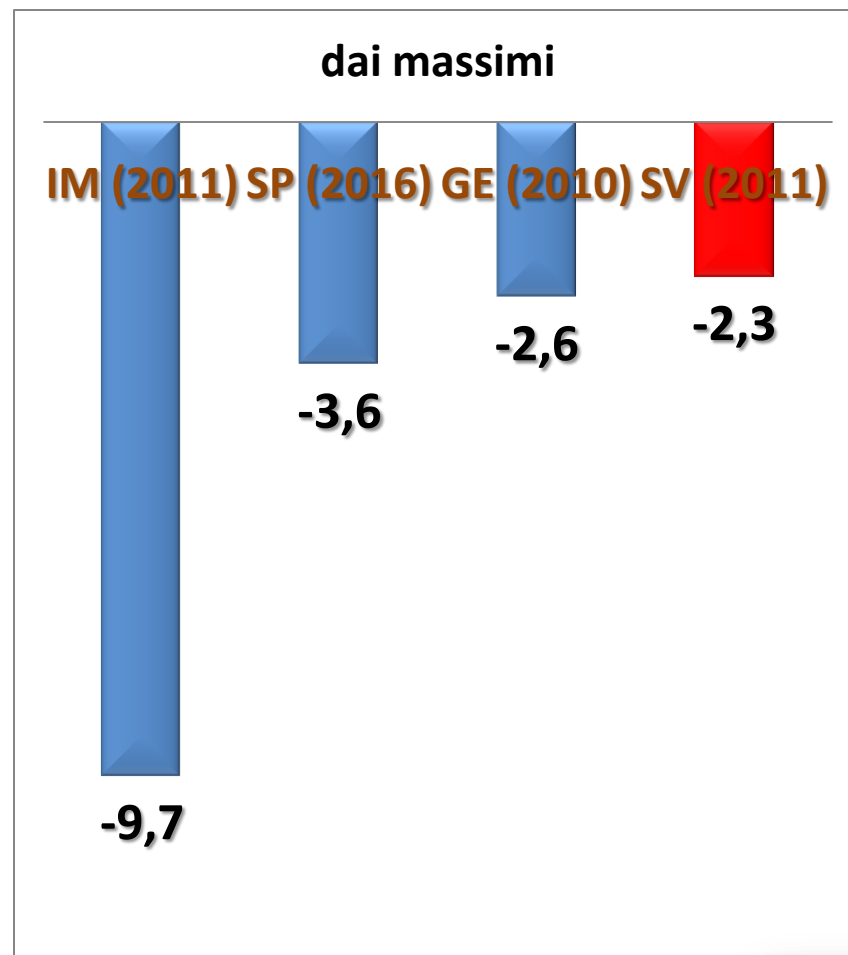
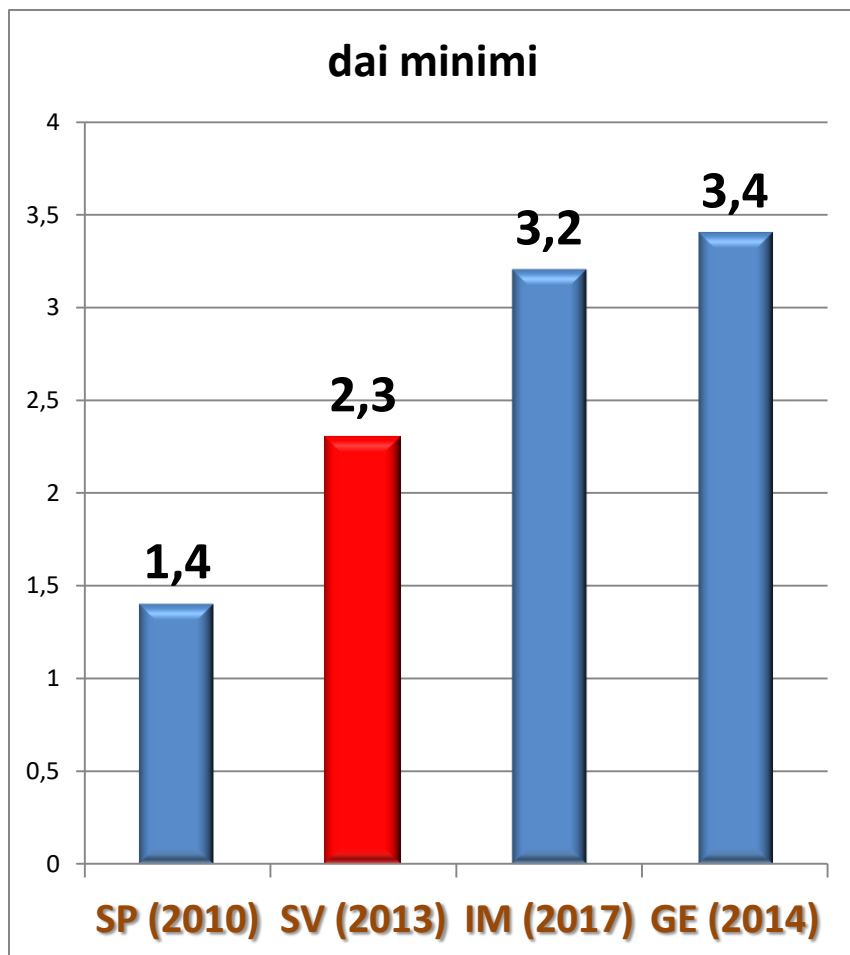


Cosa va: occupazione maschile, nell'industria manifatturiera
Cosa NON va: occupazione in totale ma soprattutto femminile,
dipendente, nell'agricoltura e nei servizi ma soprattutto nel
comm/turismo

diff. In MIGLIAIA di occupati 2018>2017

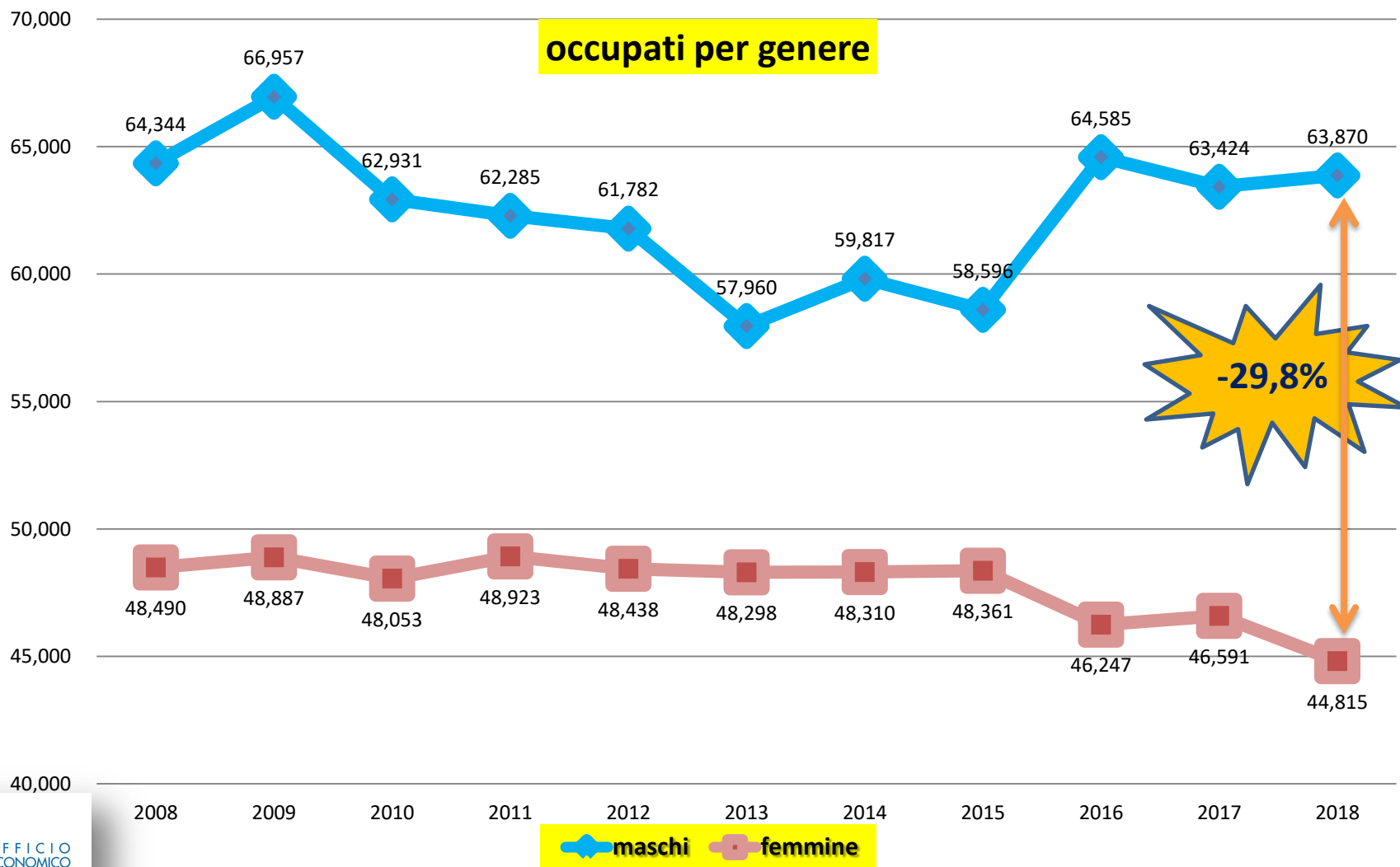


QUANTO Savona è distante [o vicina] dai massimi e minimi occupazionali?
Esattamente la medesima percentuale: 2,3%, ma in soli due anni (2011>2013)
è passata dal massimo al minimo perdendo 4.951 occupati (-4,5%)

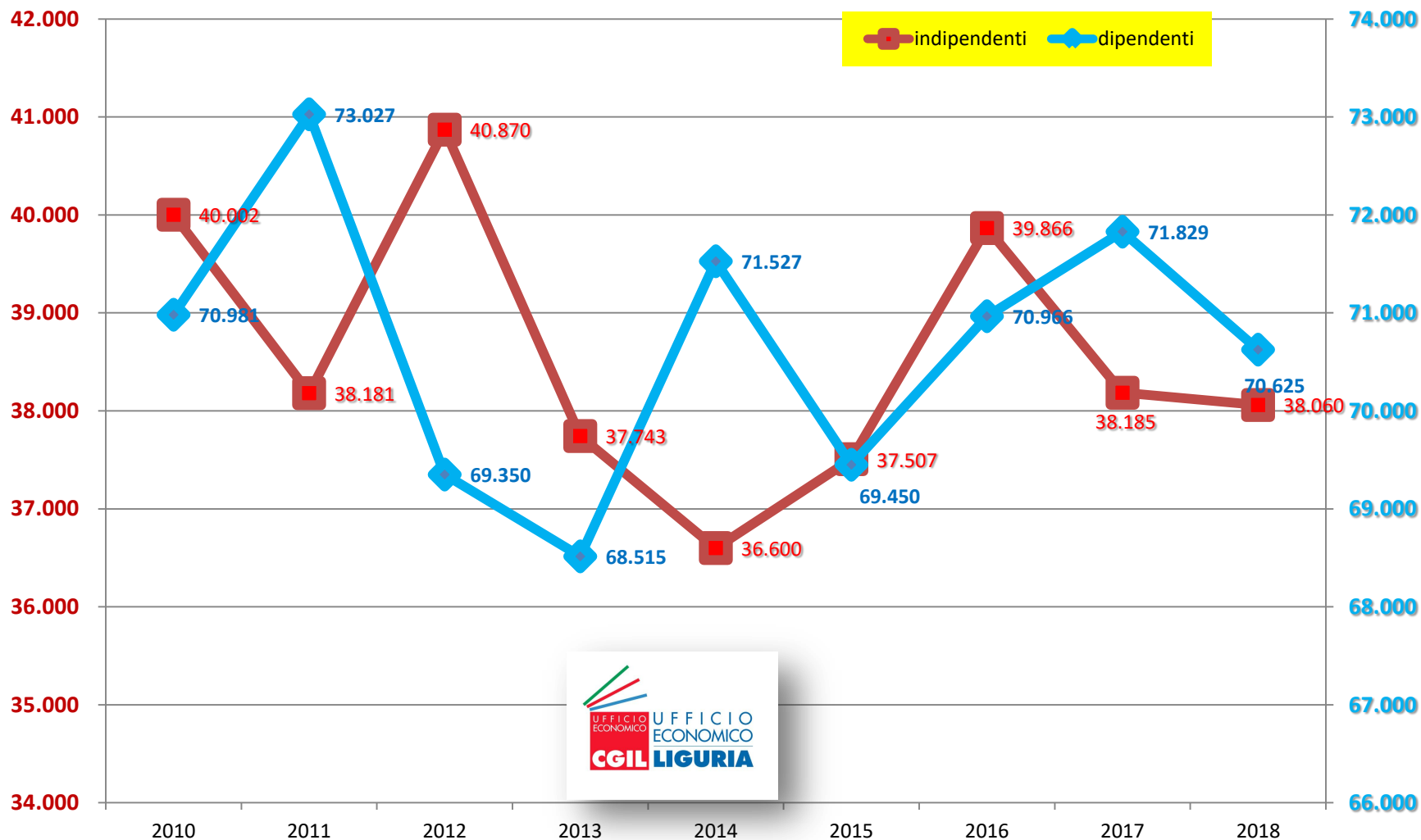


La componente **maschile** cresce leggermente (+0,7%);
quella **femminile** è al minimo dal 2008 (-3,8%)

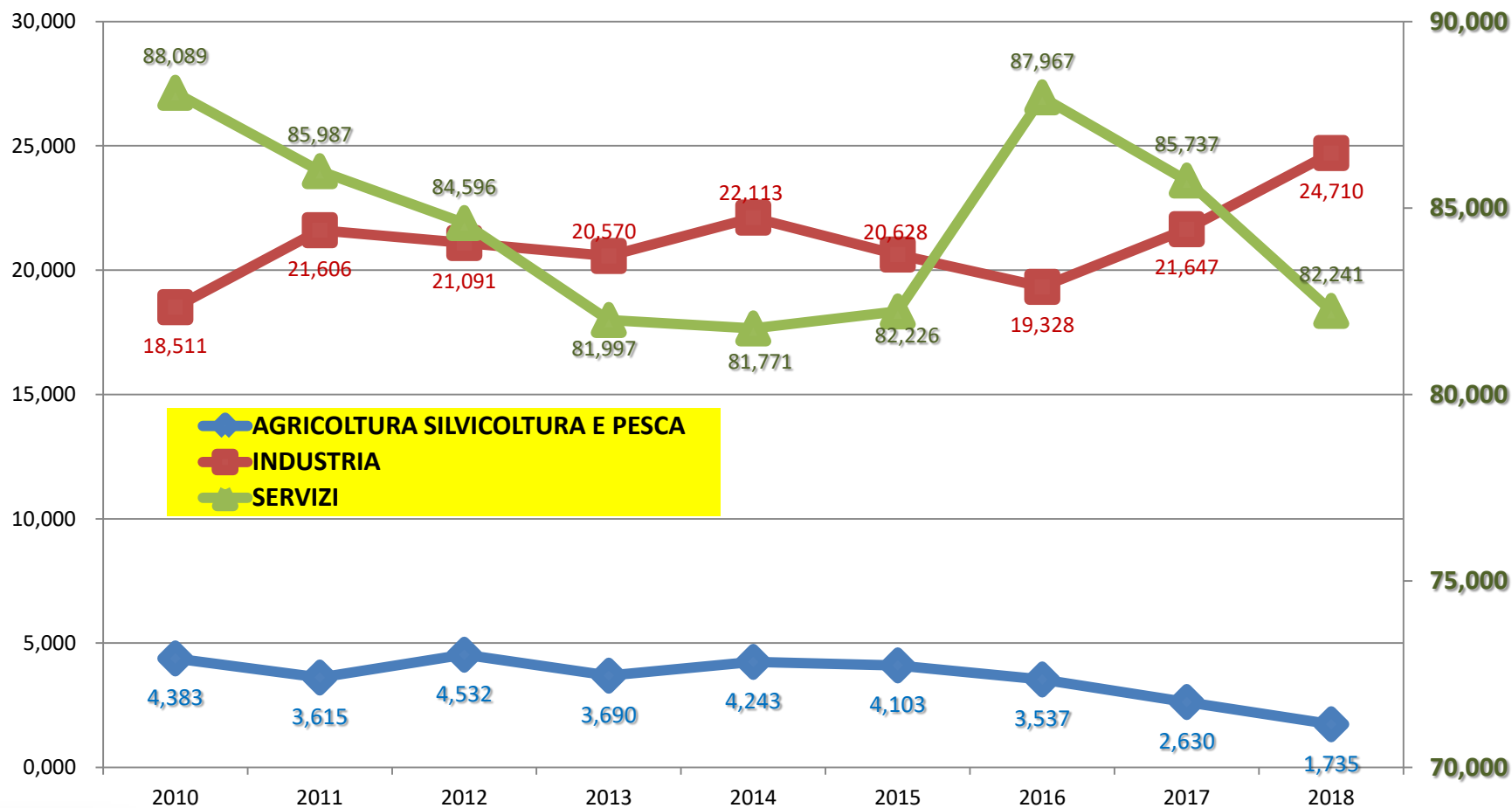
MAI così ampio il divario uomo/donna: 19.055 occupati



-1.204 Dipendenti (dx) -1,7%
-125 Indipendenti (sx) -0.3%

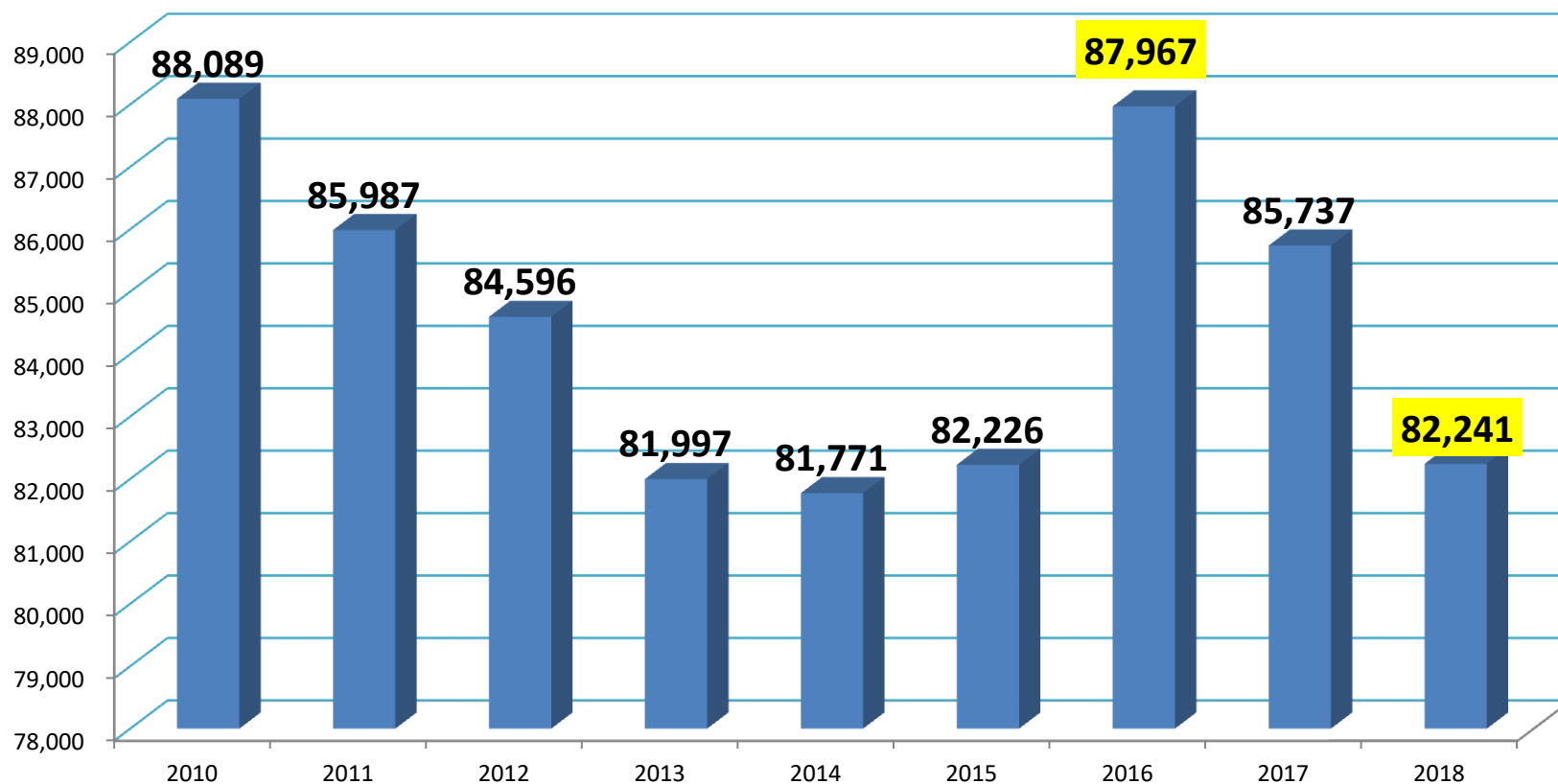


Quarto anno di calo per **l'agricoltura** e -34% sul 2017
 Secondo calo consecutivo per i **servizi** e -4,1% sul 2017
 Secondo anno di crescita per **l'industria** e +14,1% sul 2017

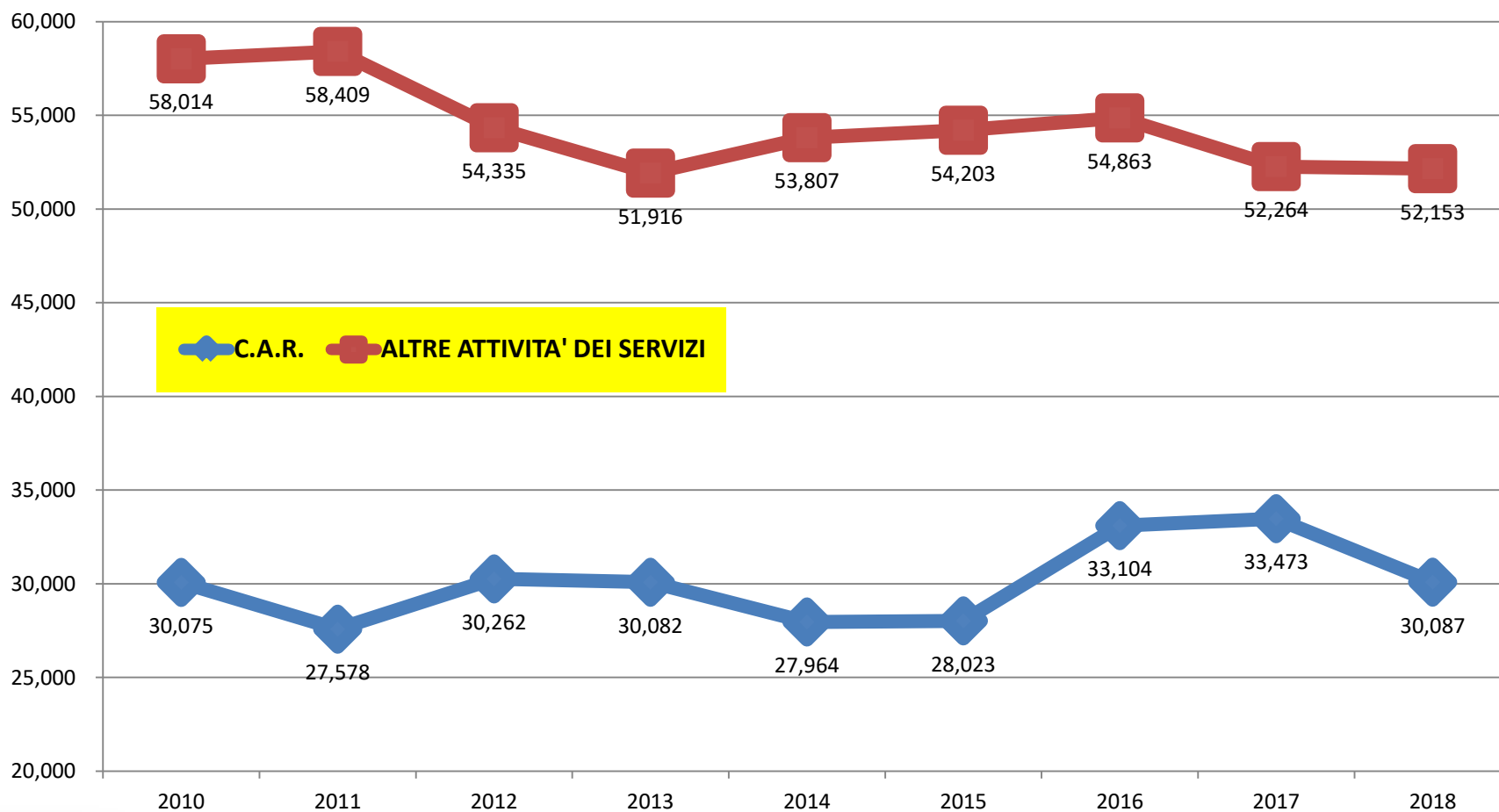


5.726 occupati in meno in soli due anni (-6,5%) per i servizi ritorno ai livelli degli anni di crisi

SERVIZI

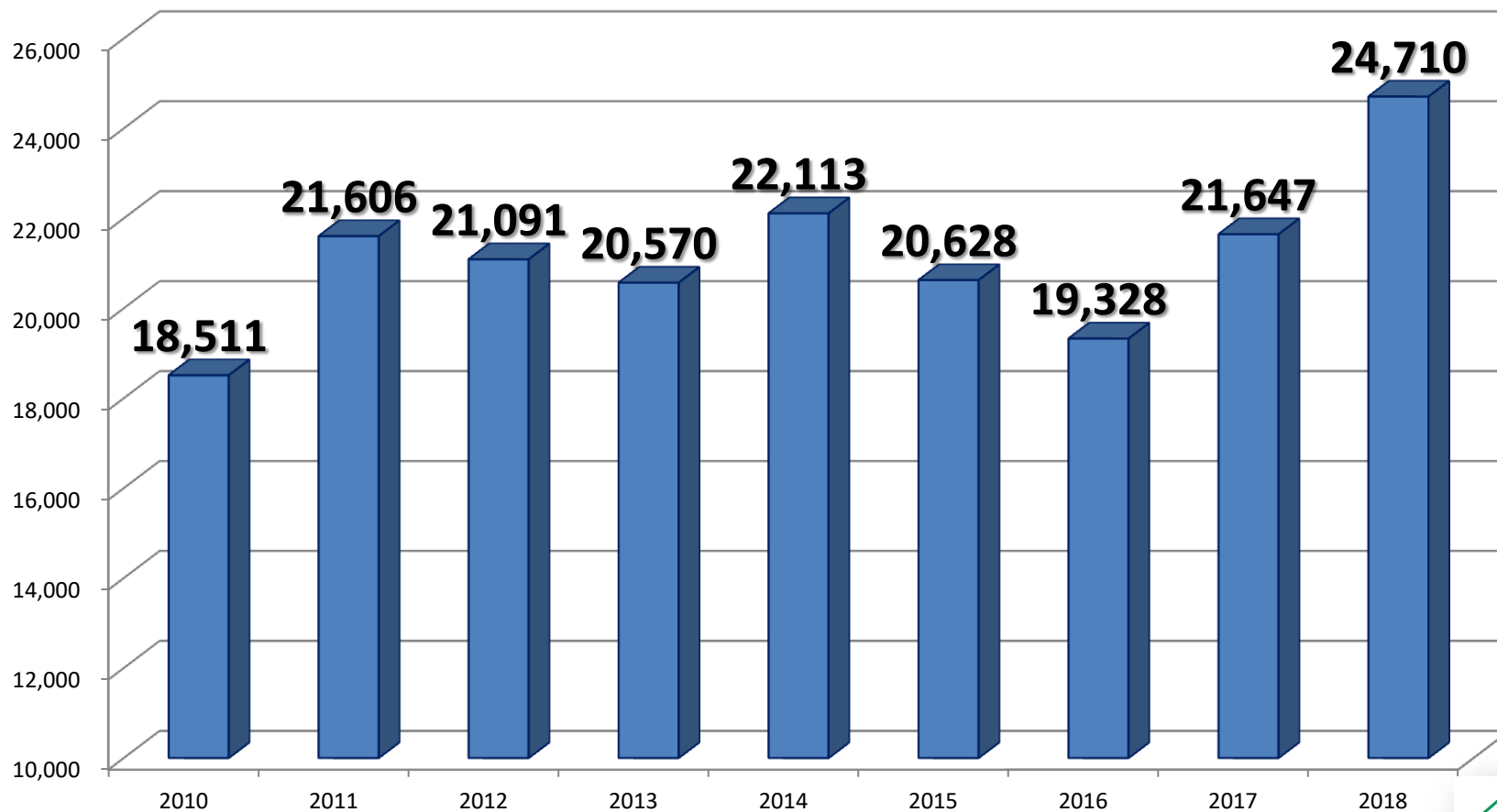


63,4% degli occupati nei servizi sono nelle **“Altre Attività”**;
36,6% nel **commercio/turismo** (che cala del 10,1%!)
e che ritorna ai livelli di 10 anni fa



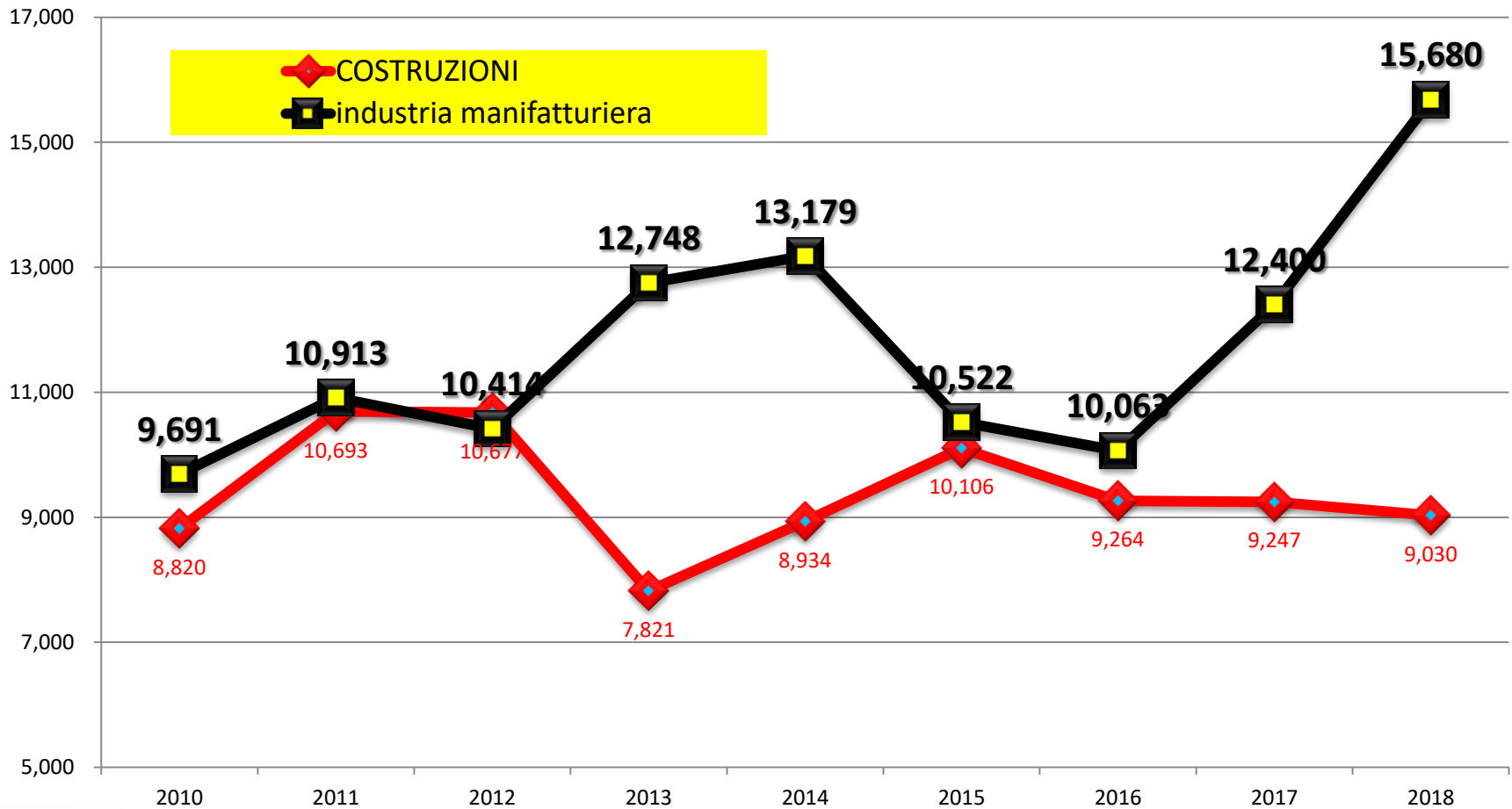
Per **L'INDUSTRIA** il miglior risultato dal 2008 ed una crescita del **14,1%** sull'anno precedente

INDUSTRIA (manifatturiero+costruzioni) in valori assoluti



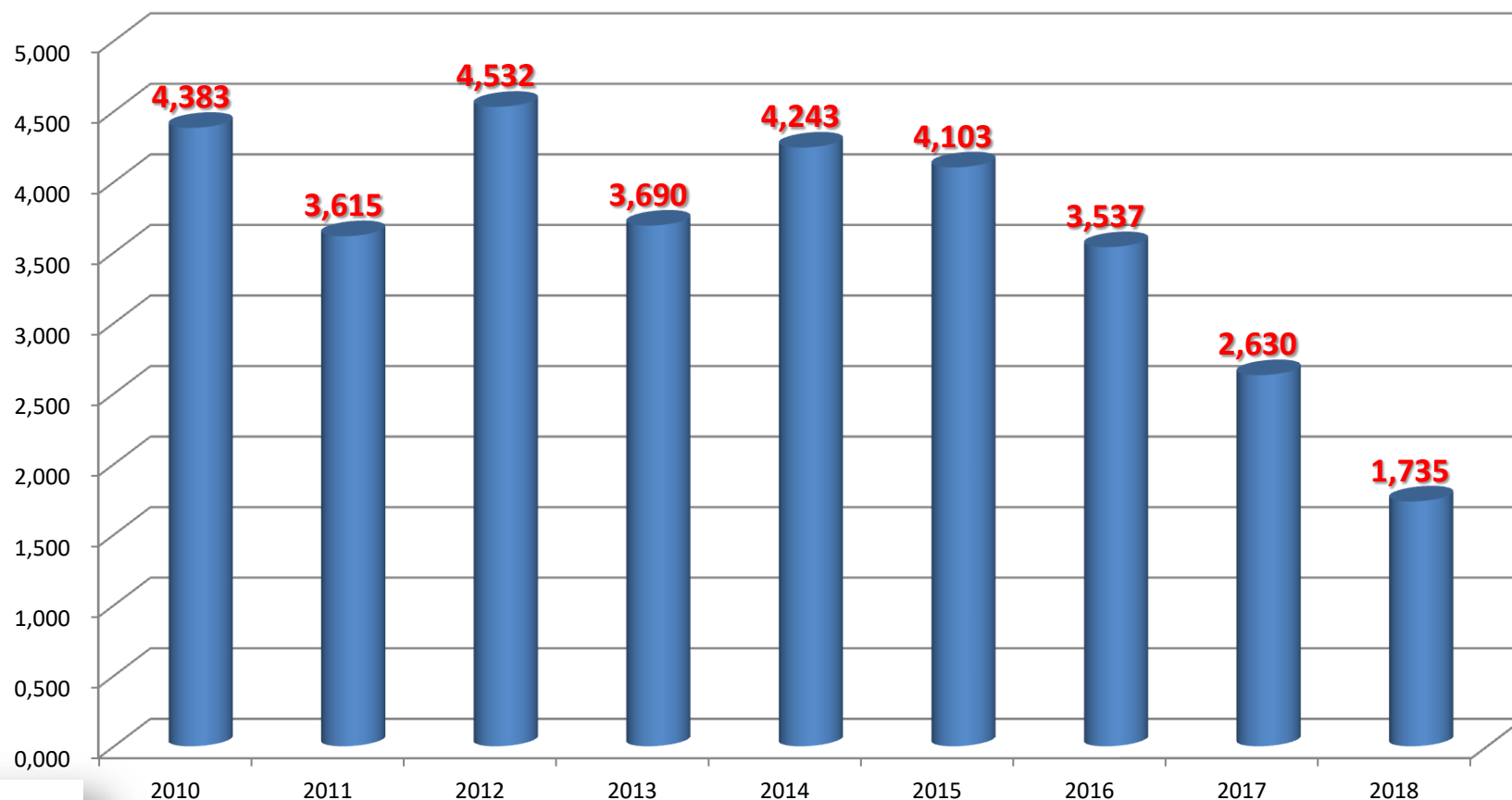
Settori dell'Industria:

Manifatturiero +26,5% **Costruzioni -2,3%**



QUARTO anno di CALO per l'Agricoltura: perso il 34% in un anno ed il 59% sul 2014

AGRICOLTURA SILVICOLTURA E PESCA



Dati riepilogativi regionali/1

Popolazione di 15 anni e oltre per sesso, classe di età, regione e provincia Anno 2018 (dati in migliaia)

	Maschi				Femmine				Maschi e femmine			
	15-24	25-54	55 e oltre	Totale	15-24	25-54	55 e oltre	Totale	15-24	25-54	55 e oltre	Totale
LIGURIA	68	291	289	647	62	294	364	720	130	585	652	1.367
Imperia	10	40	39	90	8	41	49	99	19	81	89	188
Savona	11	53	52	116	12	50	66	128	23	103	118	244
Genova	37	155	157	349	34	160	198	392	71	316	355	741
La Spezia	10	42	40	92	8	43	51	101	18	85	91	194

Forze di lavoro in complesso e tasso di attività (15-64 anni) per sesso, regione e provincia

Anno 2018 (dati in migliaia e in percentuale)

	Forze di lavoro			Tasso di attività (15-64 anni)		
	Maschi	Femmine	Maschi e femmine	Maschi	Femmine	Maschi e femmine
LIGURIA	371	305	676	77,0	63,2	70,0
Imperia	52	40	92	77,4	59,4	68,4
Savona	68	50	118	79,1	58,2	68,6
Genova	199	174	372	76,6	66,4	71,4
La Spezia	53	42	94	75,5	60,7	68,1

Dati riepilogativi regionali/2

Occupati in complesso e tasso di occupazione (15-64 anni) per sesso, regione e provincia

Anno 2018 (dati in migliaia e in percentuale)

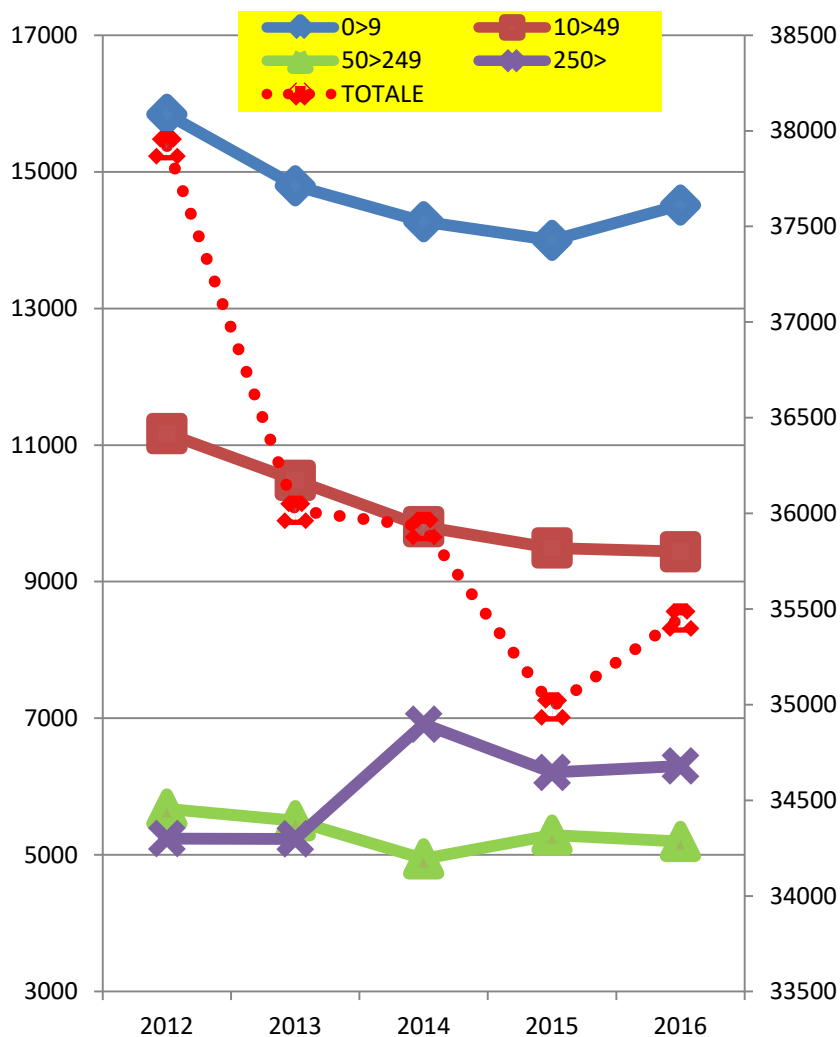
	occupati			Tasso di occupazione (15-64 anni)		
	Maschi	Femmine	Maschi e femmine	Maschi	Femmine	Maschi e femmine
LIGURIA	341	268	609	70,6	55,4	63,0
Imperia	45	34	79	67,3	50,7	59,0
Savona	64	45	109	74,3	52,1	63,2
Genova	183	153	336	70,5	58,5	64,4
La Spezia	49	36	85	69,9	52,4	61,1

Persone in cerca di occupazione e tasso di disoccupazione per sesso, regione e provincia

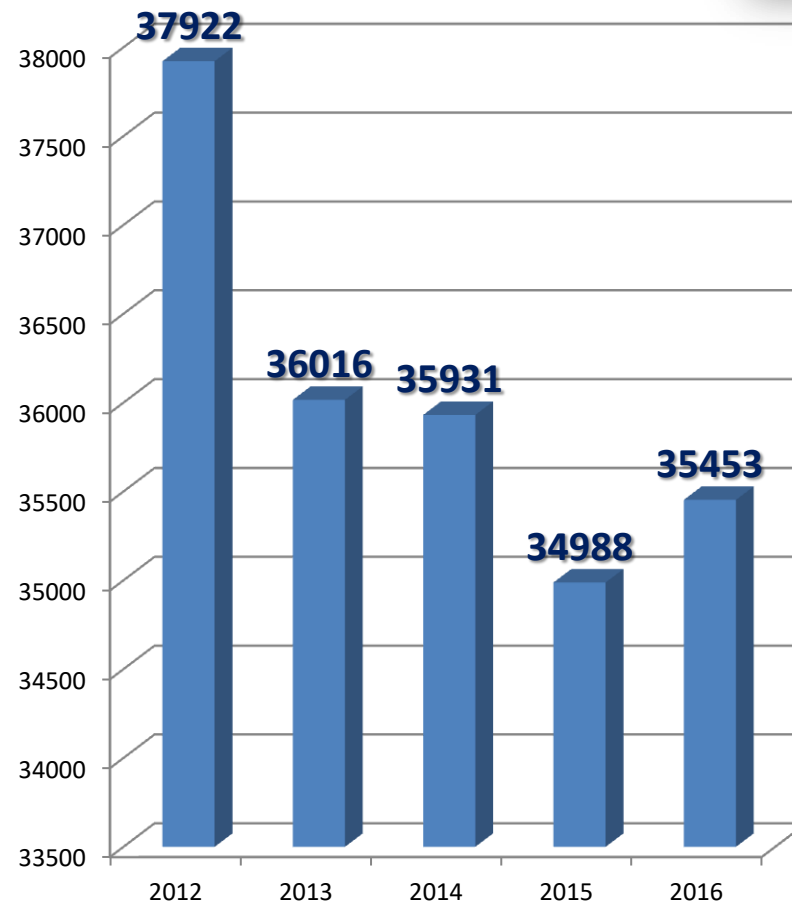
Anno 2018 (dati in migliaia e in percentuale)

REGIONI E PROVINCE	Persone in cerca di occupazione			Tasso di disoccupazione		
	Maschi	Femmine	Maschi e femmine	Maschi	Femmine	Maschi e femmine
LIGURIA	30	37	67	8,0	12,2	9,9
Imperia	7	6	12	12,8	14,5	13,5
Savona	4	5	9	6,1	10,2	7,8
Genova	15	21	36	7,7	11,8	9,6
La Spezia	4	6	9	7,2	13,6	10,0

DATI ISTAT sulla struttura dell'occupazione nelle imprese (per numero di addetti) e la consistenza media annua degli addetti (anni 2012>2016)



TOTALE media annua dipendenti



CODICI ATECO 2007

B: estrazione di minerali da cave e miniere

C: attività manifatturiere

D: fornitura di energia elettrica, gas, vapore e aria condizionata

E: fornitura di acqua reti fognarie, attività di gestione dei rifiuti e risanamento

F: costruzioni

G: commercio all'ingrosso e al dettaglio, riparazione di autoveicoli e motocicli

H: trasporto e magazzinaggio

I: attività dei servizi di alloggio e di ristorazione

J: servizi di informazione e comunicazione

K: attività finanziarie e assicurative

L: attività immobiliari

M: attività professionali, scientifiche e tecniche

N: noleggio, agenzie di viaggio, servizi di supporto alle imprese

P: istruzione

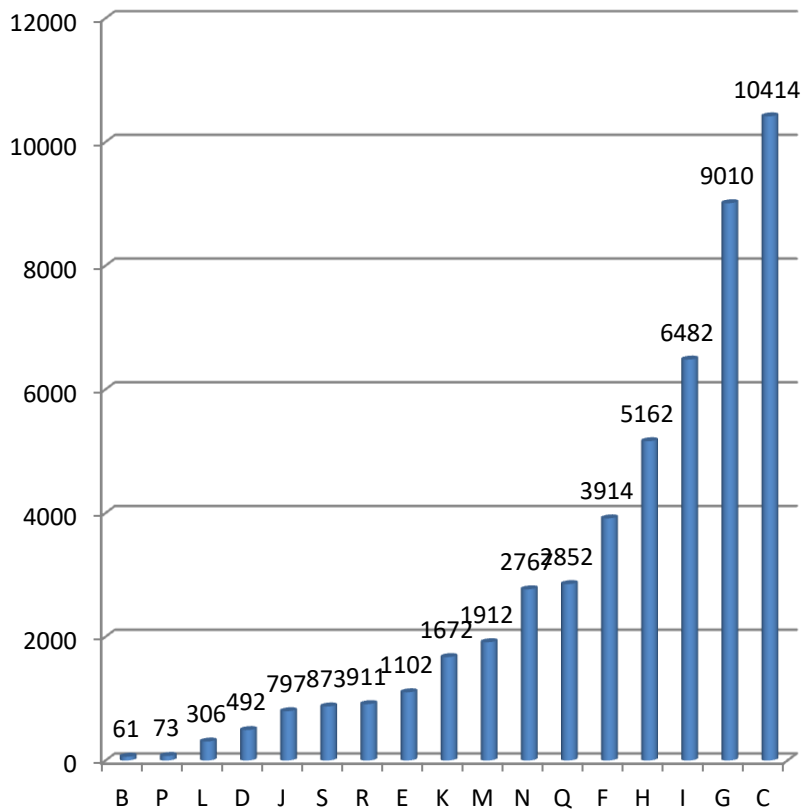
Q: sanità e assistenza sociale

R: attività artistiche, sportive, di intrattenimento e divertimento

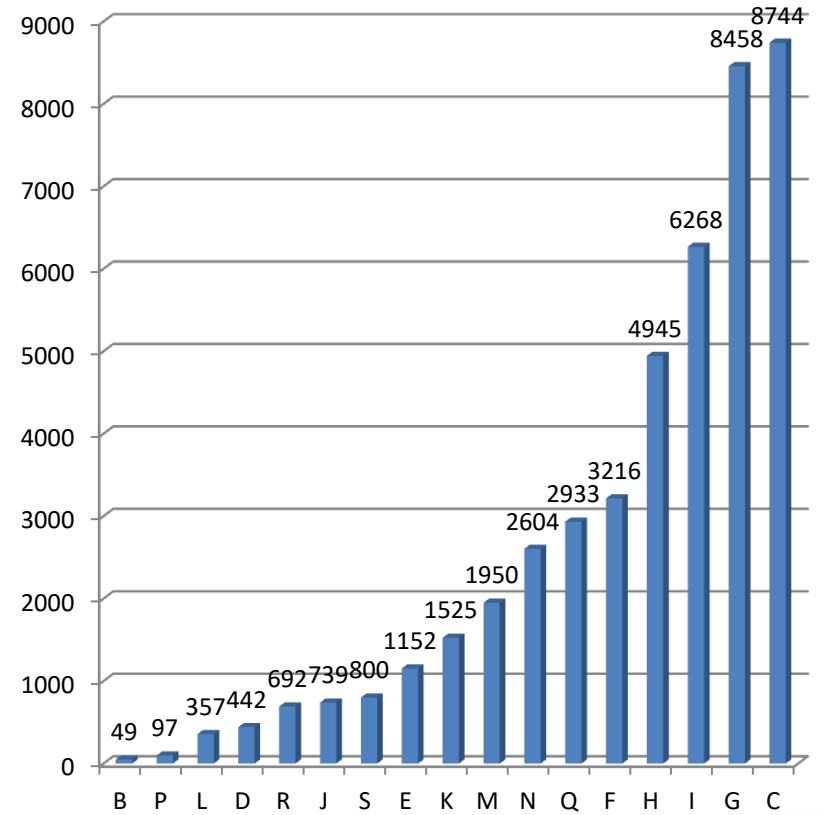
S: altre attività di servizi

Le posizioni dei settori ATECO in quattro anni sono rimaste quasi immutate

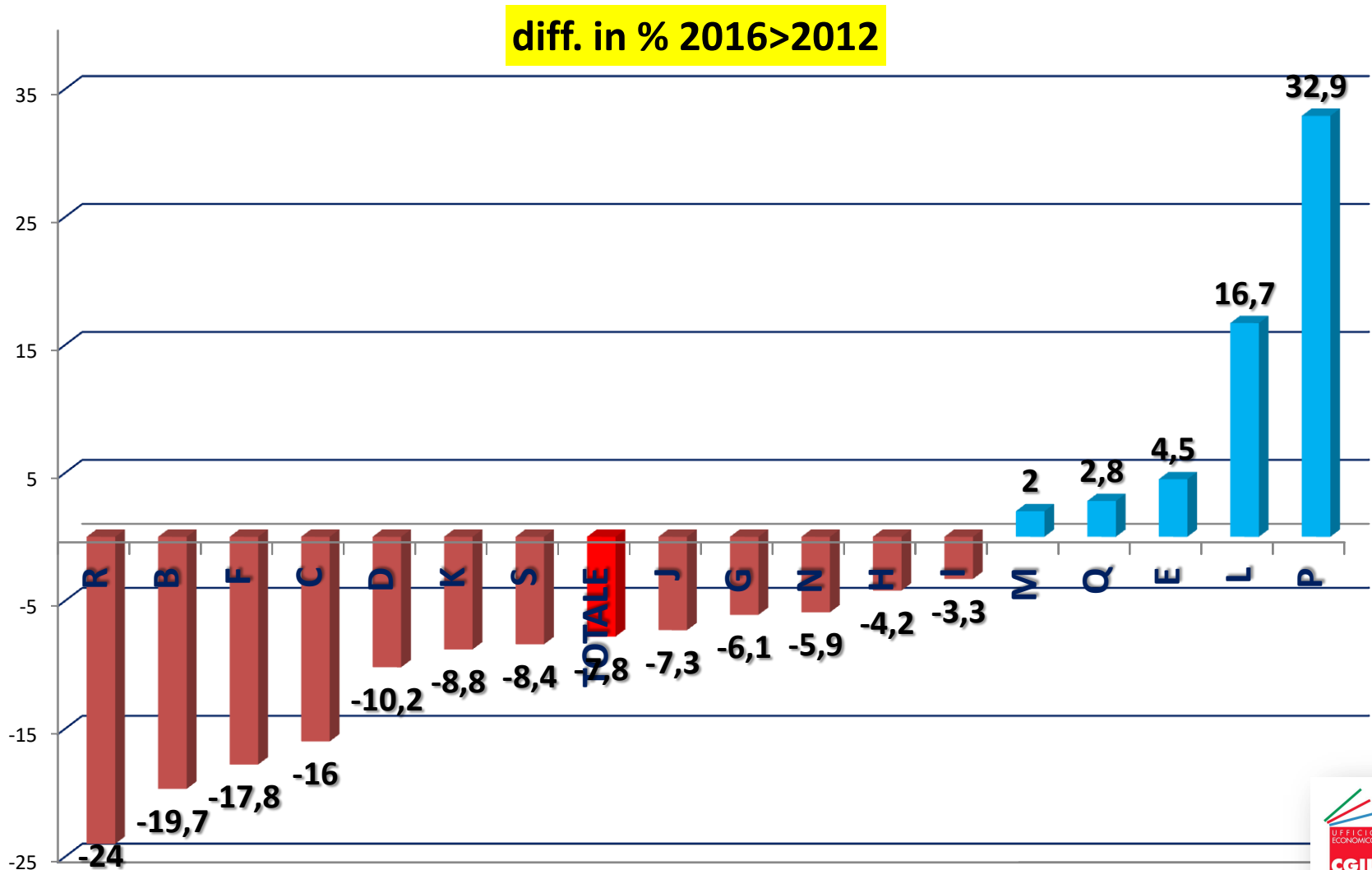
2012



2016

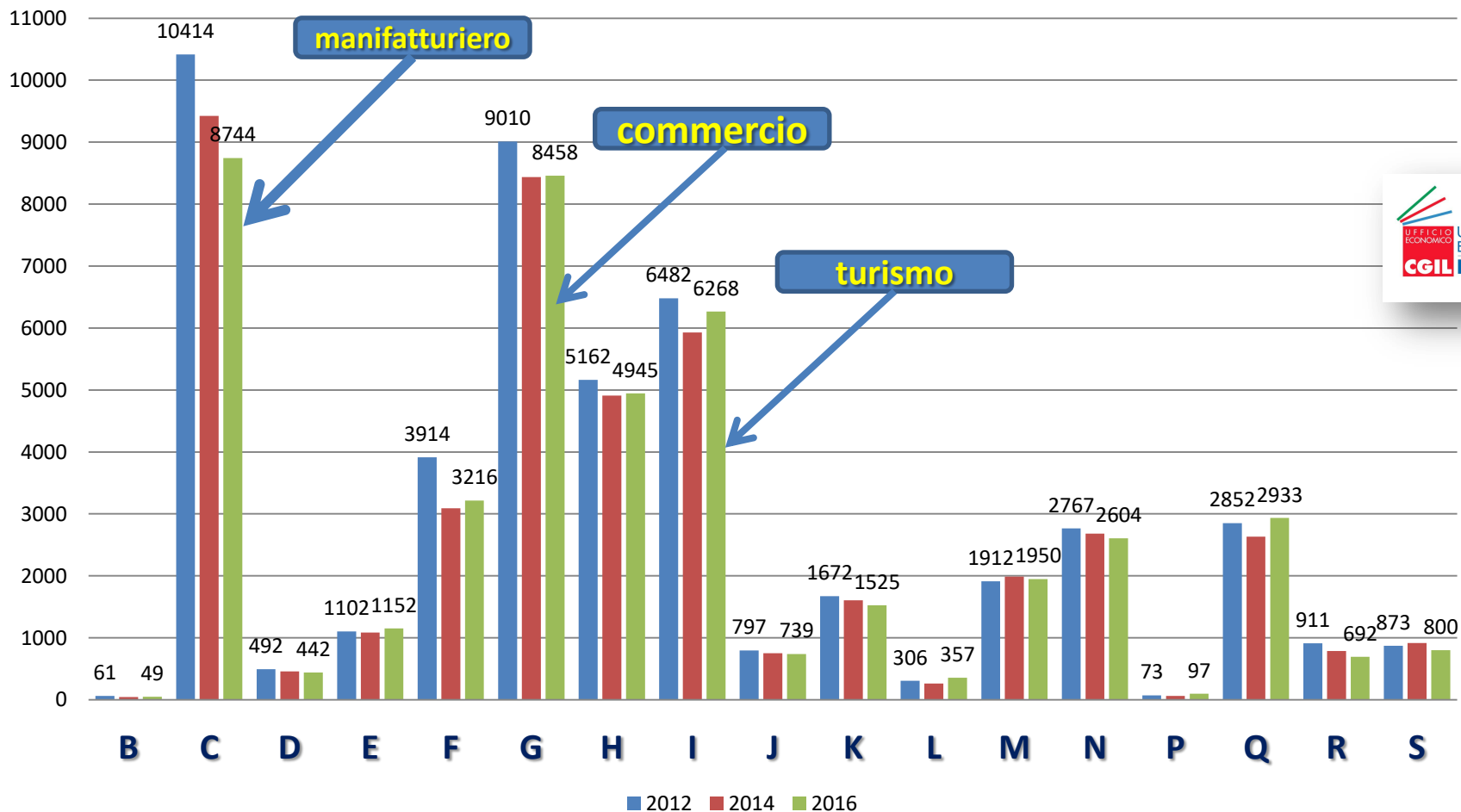


Istruzione, immobiliare, acqua e rifiuti, sanità e servizi in **crescita**; tutti gli altri settori in **calo** soprattutto le attività di divertimento e le attività di estrazione



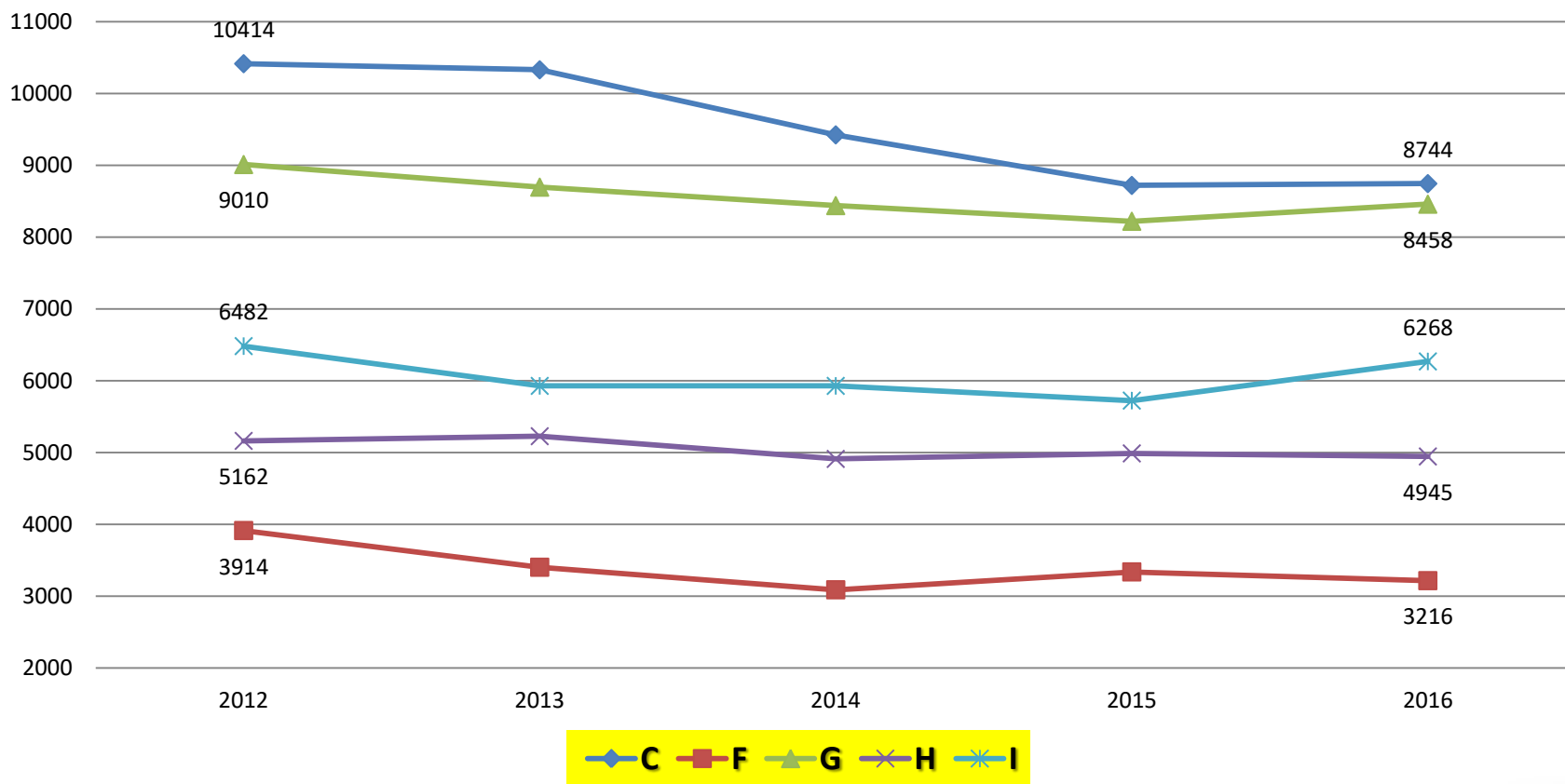
Il manifatturiero (ancora) il primo settore, ma il calo sul 2012 è del 16%

OCCUPATI DIPENDENTI MEDI annui PER SETTORE ATECO



Il Commercio nel 2016 ha (quasi) agganciato le attività manifatturiere; trasporti e logistica -4,2% sul 2012 Costruzioni -17,8%

SETTORI ATECO SAVONA; OCCUPATI DIPENDENTI MEDIA ANNUA

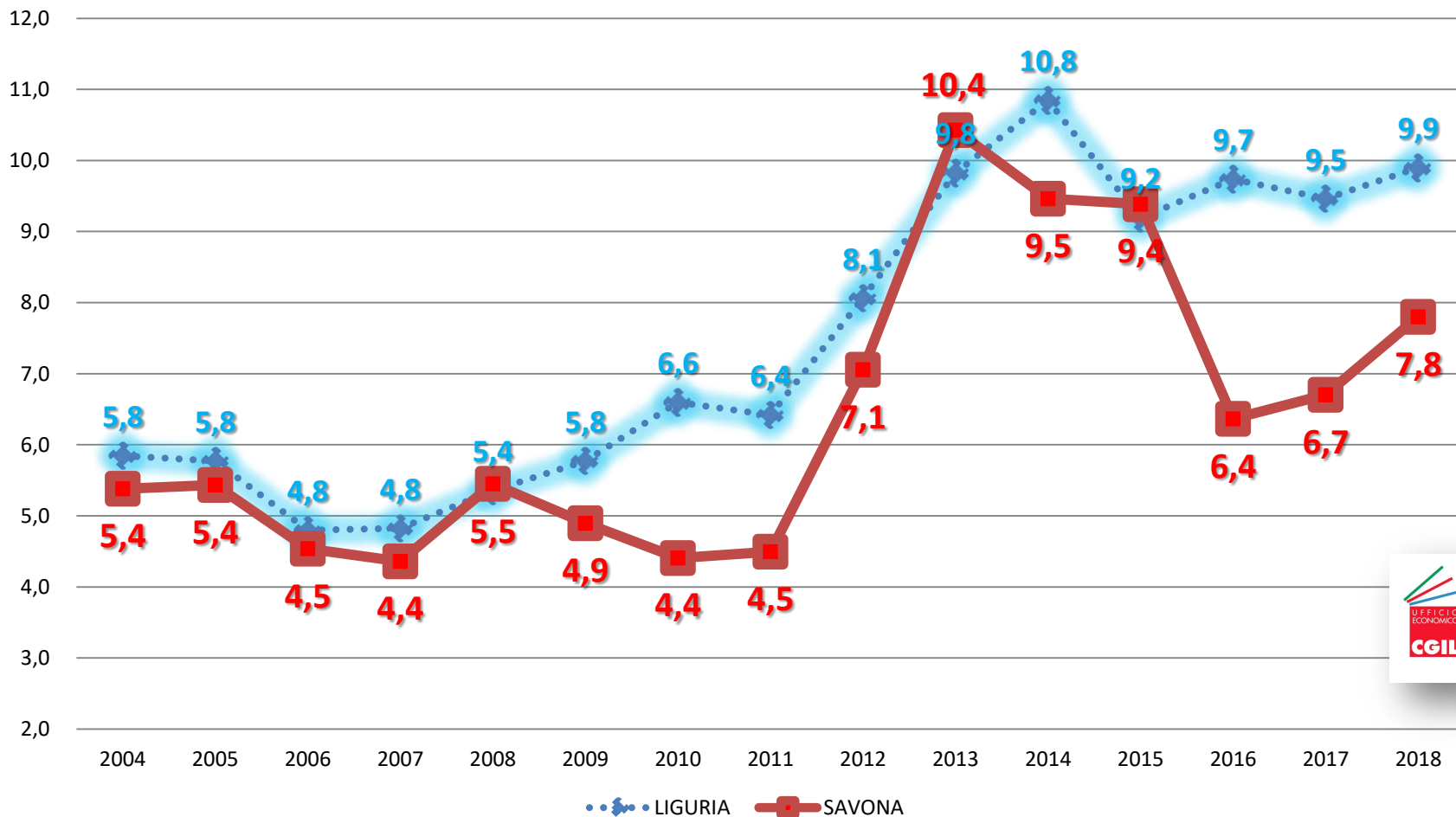




DISOCCUPAZIONE,
inattività e mancata partecipazione

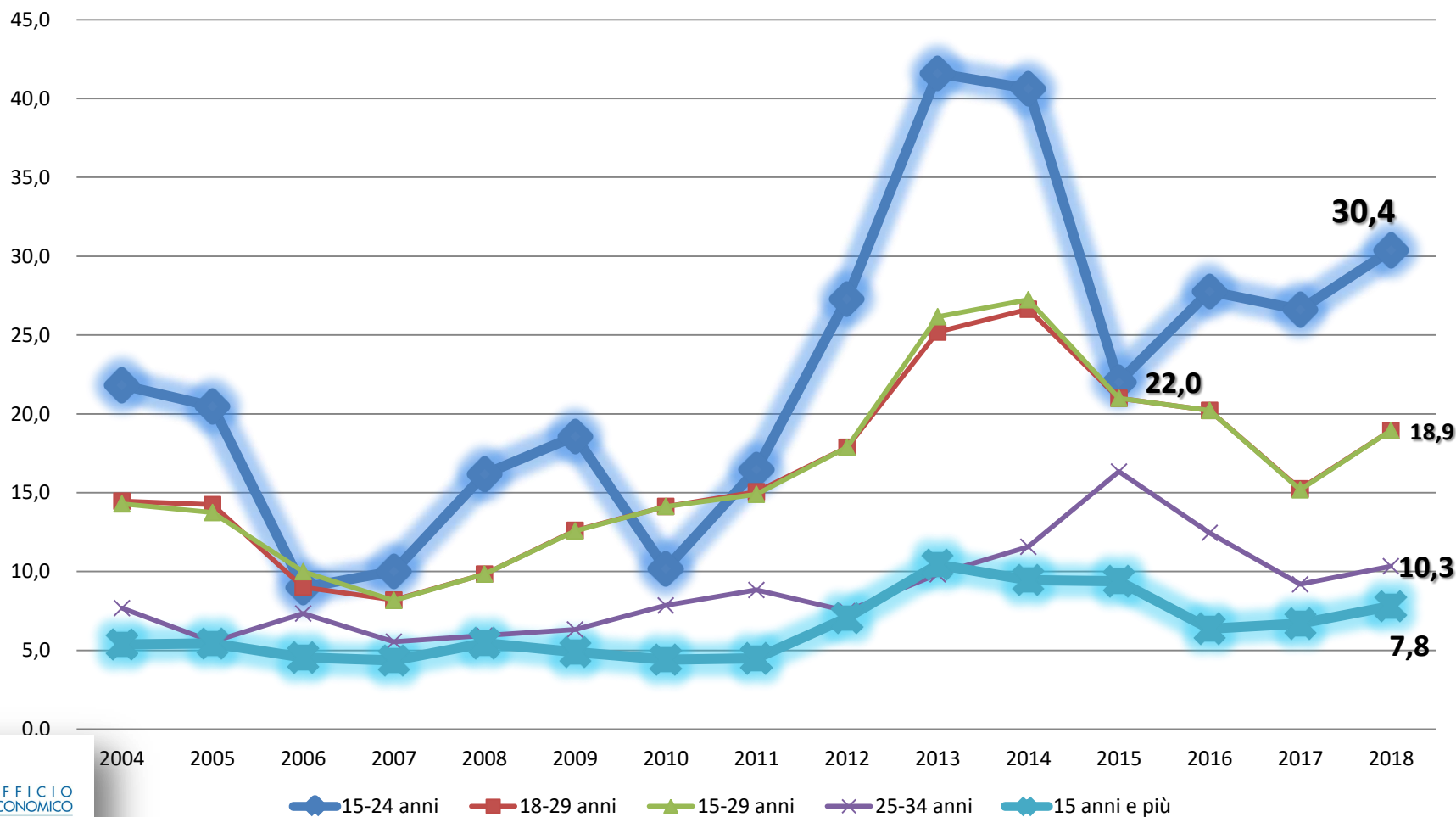
Savona negli ultimi 15 anni ha avuto tassi di disoccupazione più bassi della media regionale in 12 casi; negli ultimi due anni però la disoccupazione è cresciuta del 22% mentre la media ligure solo dell'1,8%

TASSO DISOCCUPAZIONE



La disoccupazione giovanile è quasi 4 volte il dato medio complessivo ed è aumentata del 38% in soli tre anni

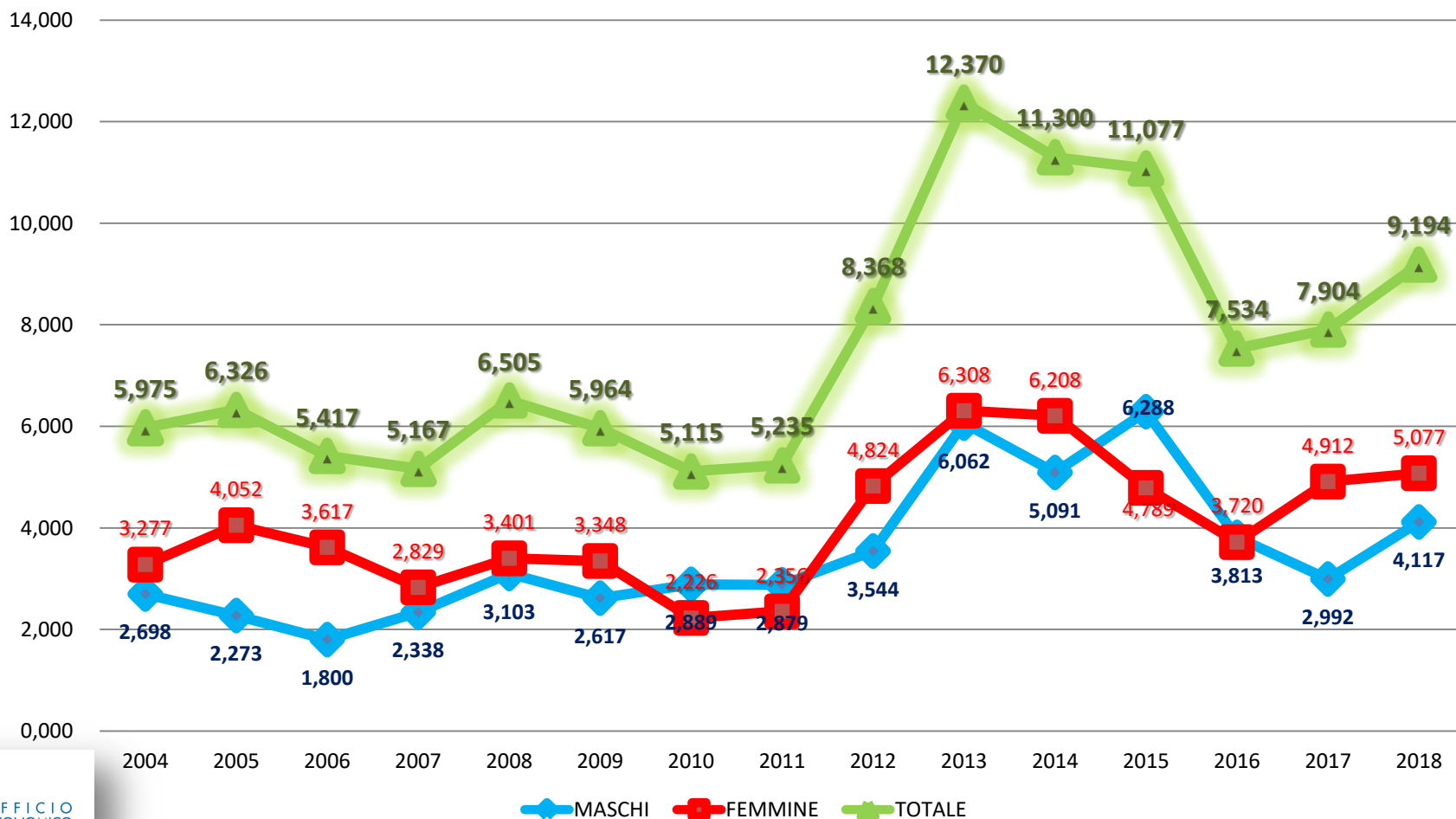
TASSO DISOCCUPAZIONE PER FASCE ETA'



Disoccupazione maschile: +37,6% sul 2017

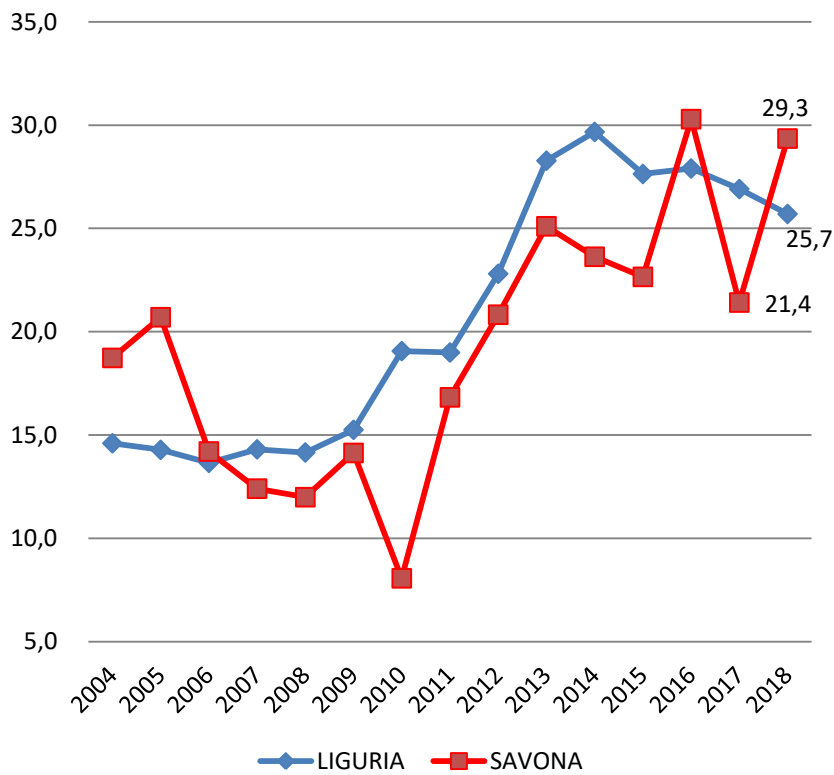
Disoccupazione femminile: [solo] +3,4%

PERSONE IN CERCA DI OCCUPAZIONE (valore assoluto)

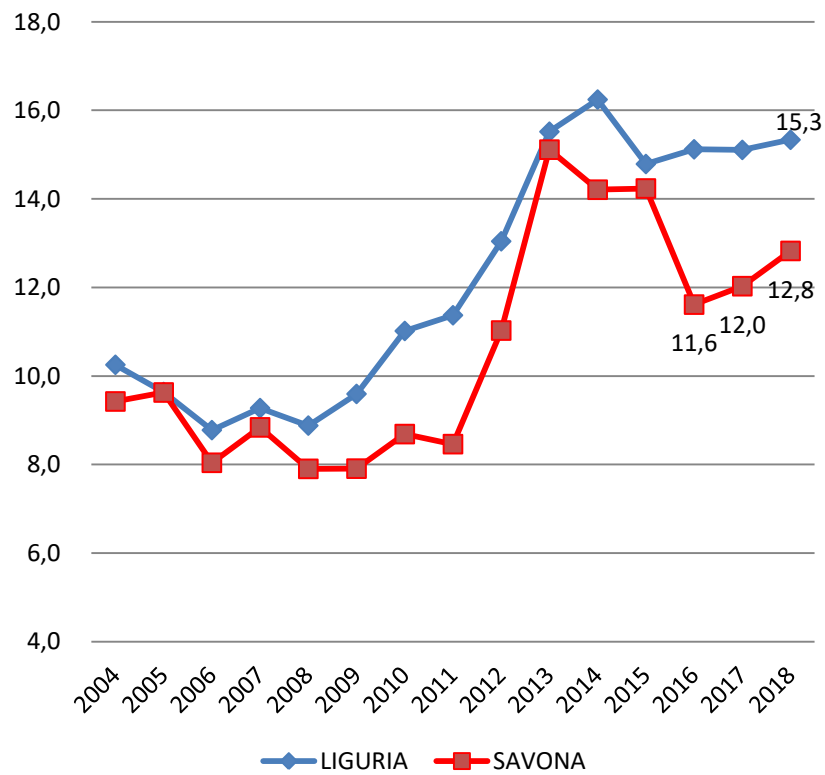


Rispetto al più noto tasso di disoccupazione, il **tasso di mancata partecipazione** fornisce una misura più ampia dell'offerta di lavoro; al **numeratore** comprende, oltre ai disoccupati, anche quanti non cercano lavoro ma sarebbero disponibili a lavorare, e al **denominatore** insieme a questi ultimi anche le forze di lavoro (occupati e disoccupati).

**TASSO DI MANCATA
PARTECIPAZIONE 15>34 ANNI**



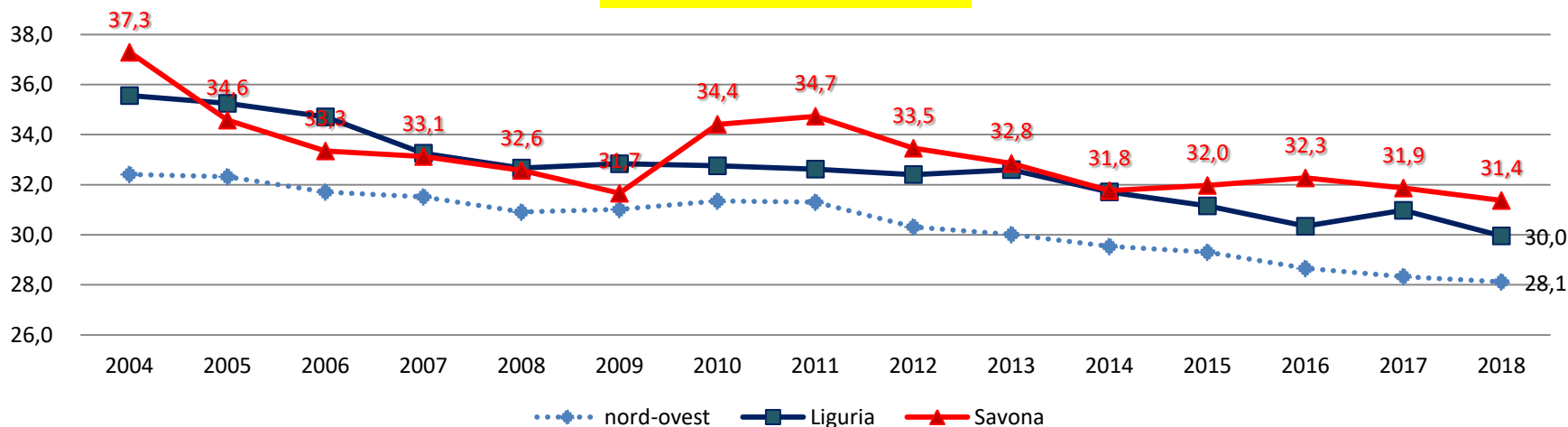
**TASSO MANCATA
PARTECIPAZIONE 15>74 ANNI**



Savona ha un **TASSO DI INATTIVITÀ** nel 2018 (*seppure in calo ed al minimo storico*) **SUPERIORE** alla media regionale

Non forze di lavoro in complesso e tasso di inattività (15-64 anni) per sesso, regione e provincia						
Anno 2018 (dati in migliaia e in percentuale)						
REGIONI E PROVINCE	Non forze di lavoro			Tasso di inattività (15-64 anni)		
	Maschi	Femmine	Maschi e femmine	Maschi	Femmine	Maschi e femmine
LIGURIA	107	173	280	23,0	36,8	30,0
Imperia	15	26	41	22,6	40,6	31,6
Savona	17	35	52	20,9	41,8	31,4
Genova	59	86	144	23,4	33,6	28,6
La Spezia	16	26	43	24,5	39,3	31,9

tasso di INATTIVITA'



INTEGRAZIONI SALARIALI nella PROVINCIA di SAVONA

ANNI 2008>2018

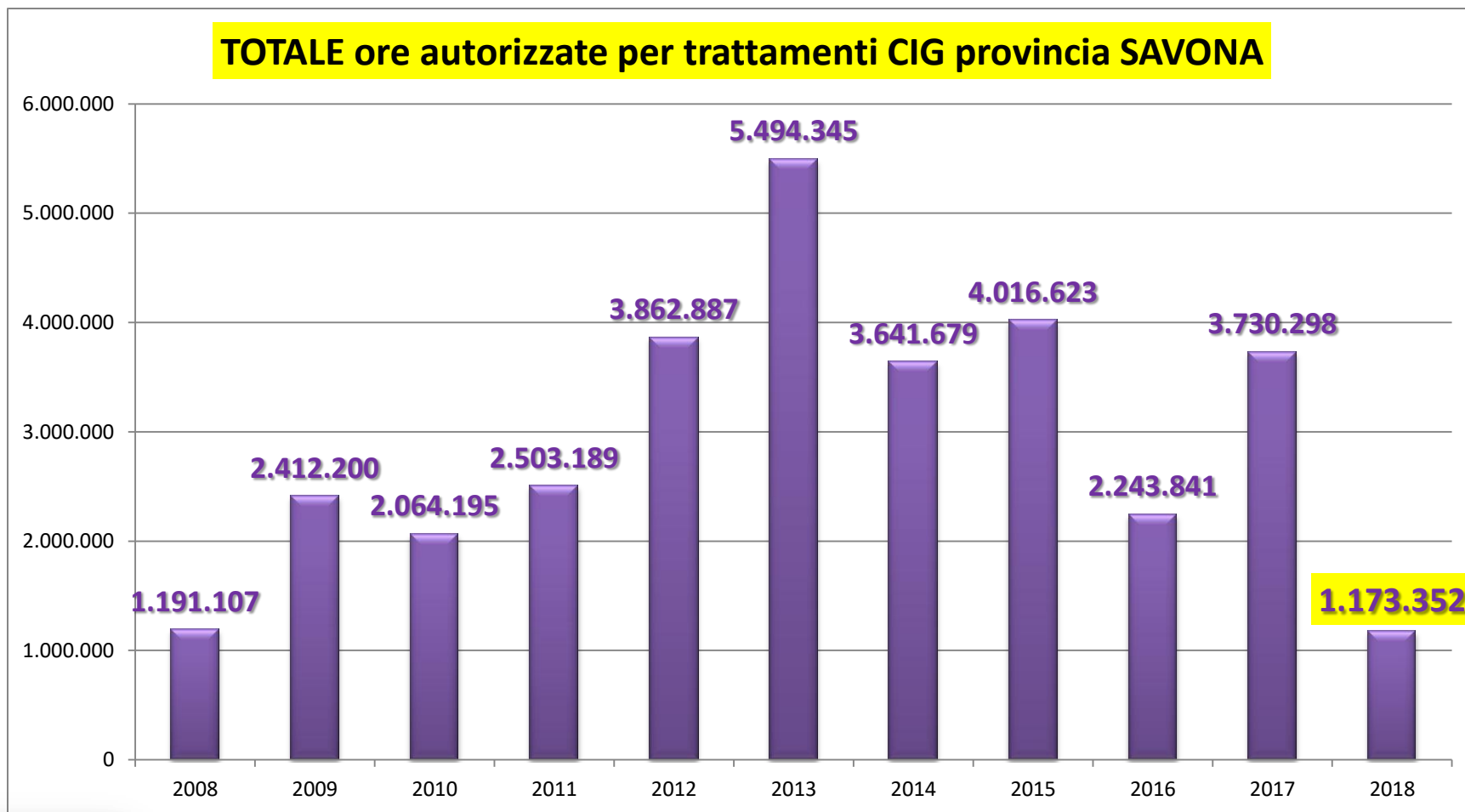
Fonte: INPS

Elaborazioni+Grafici

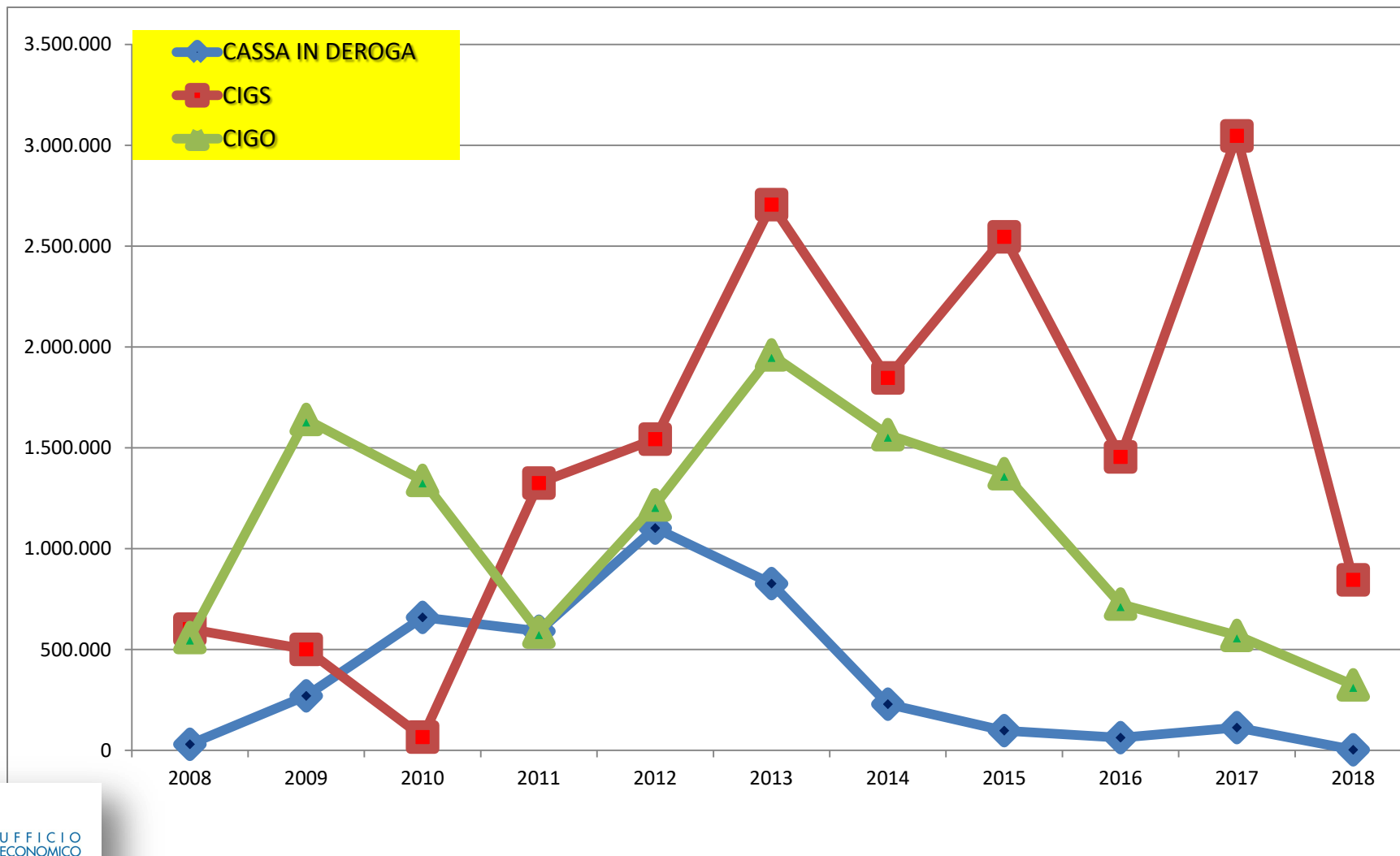
Marco De Silva

*Responsabile Ufficio Economico **CGIL Liguria***

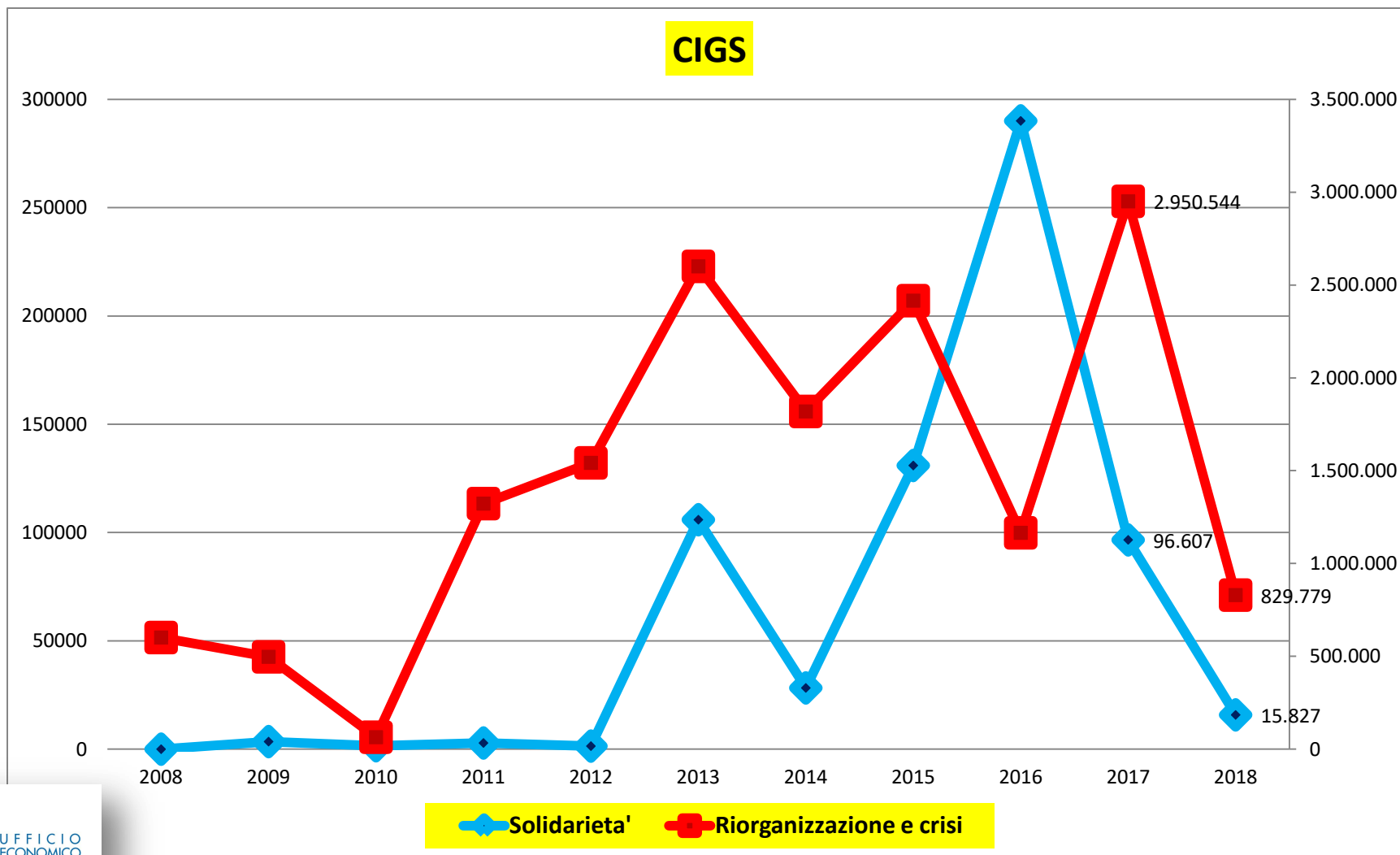
Nel 2018 SV ritorna al minimo delle ore autorizzate per CIG dal 2008 con un calo del 68,5% rispetto al 2017



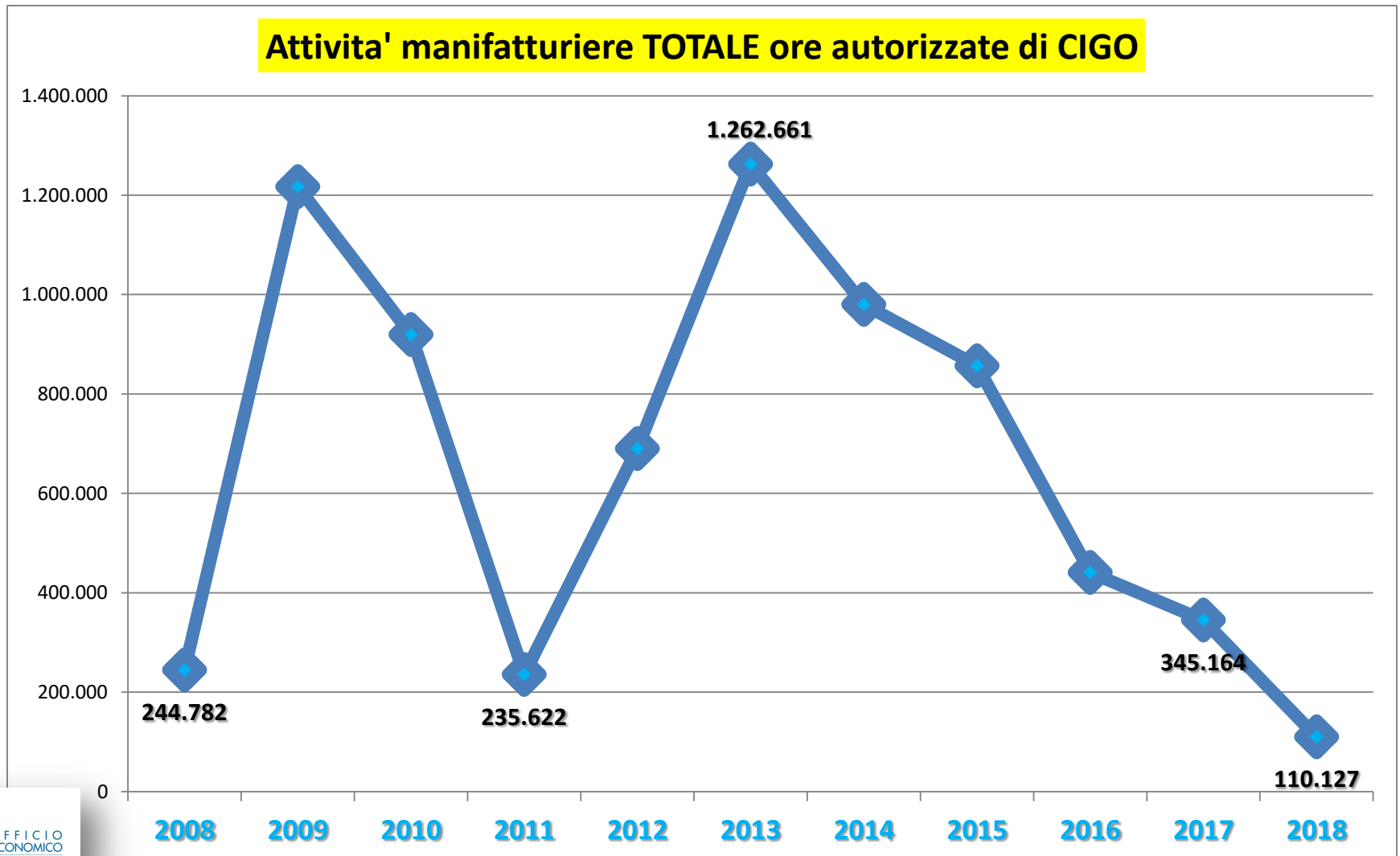
In calo il ricorso a tutte le tipologie di CIG: CIGO -43% CIGS -72,2% Cassa In Deroga -97,5%



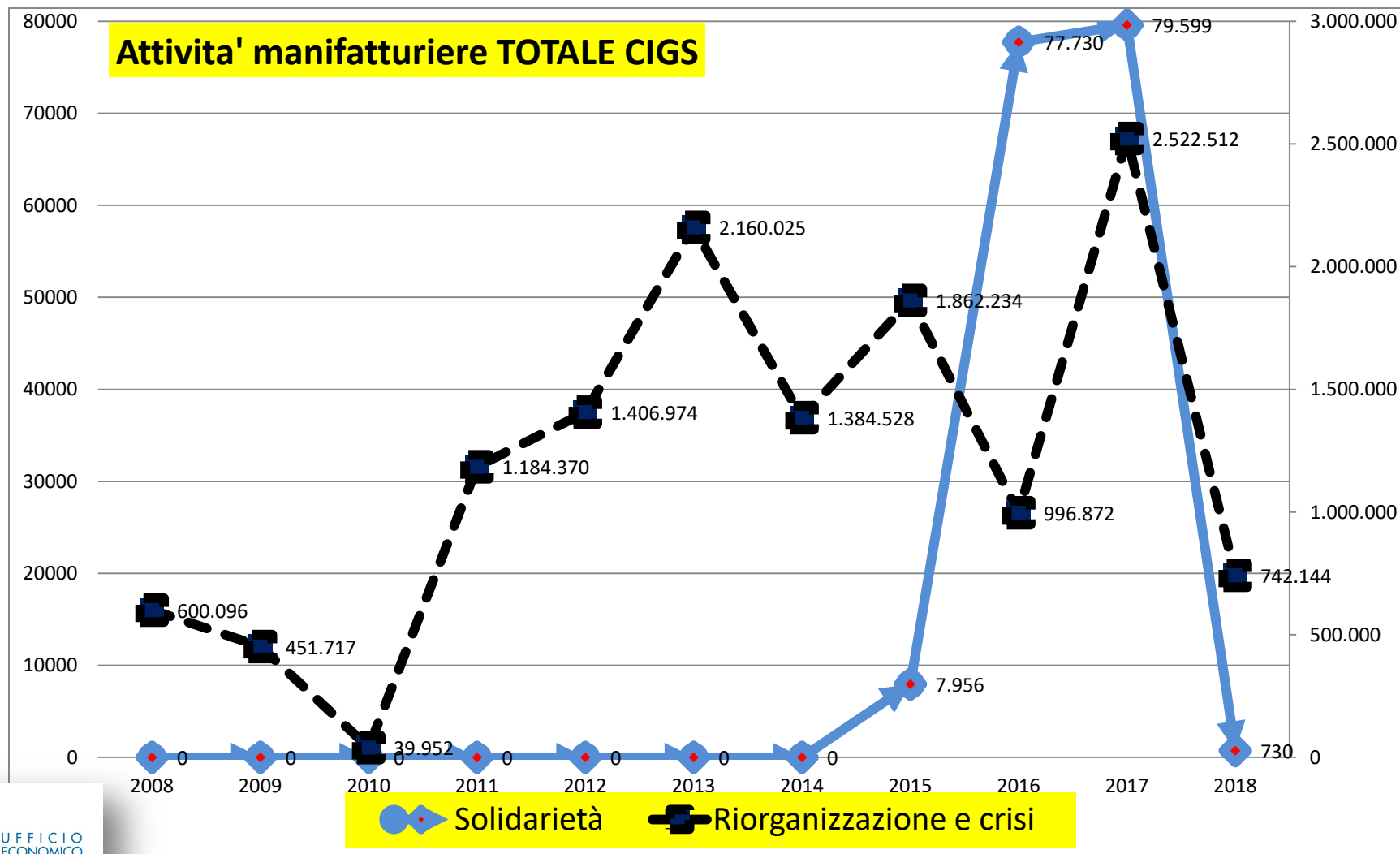
Dopo il picco del 2016, la CIGS per **solidarietà punta nuovamente verso lo zero (-83,6% sul 2017) ; in calo del 71,9% anche la causale per **riorganizzazione e crisi****



Quinto anno consecutivo di calo per la cassa integrazione ordinaria nelle attività manifatturiere e minimo dal 2008



Dal 2013 al 2017 la provincia di savona ha avuto livelli sempre elevati di ricorso alla CIGS nel manifatturiero; nel biennio 2016-2017 si sono avuti i picchi massimi per entrambe le causali



Tra i settori delle attività manifatturiere che più hanno fatto ricorso alla CIGS per riorganizzazione e crisi troviamo la “Fabbricazione di altri mezzi di trasporto” (nel 2017 ha rappresentato il 78,3% di tutte le ore di CIGS autorizzate per Savona)



La fase più acuta della crisi post 2008 ha avuto una risposta diffusa e persistente per un lustro con il ricorso alla cassa integrazione in deroga

